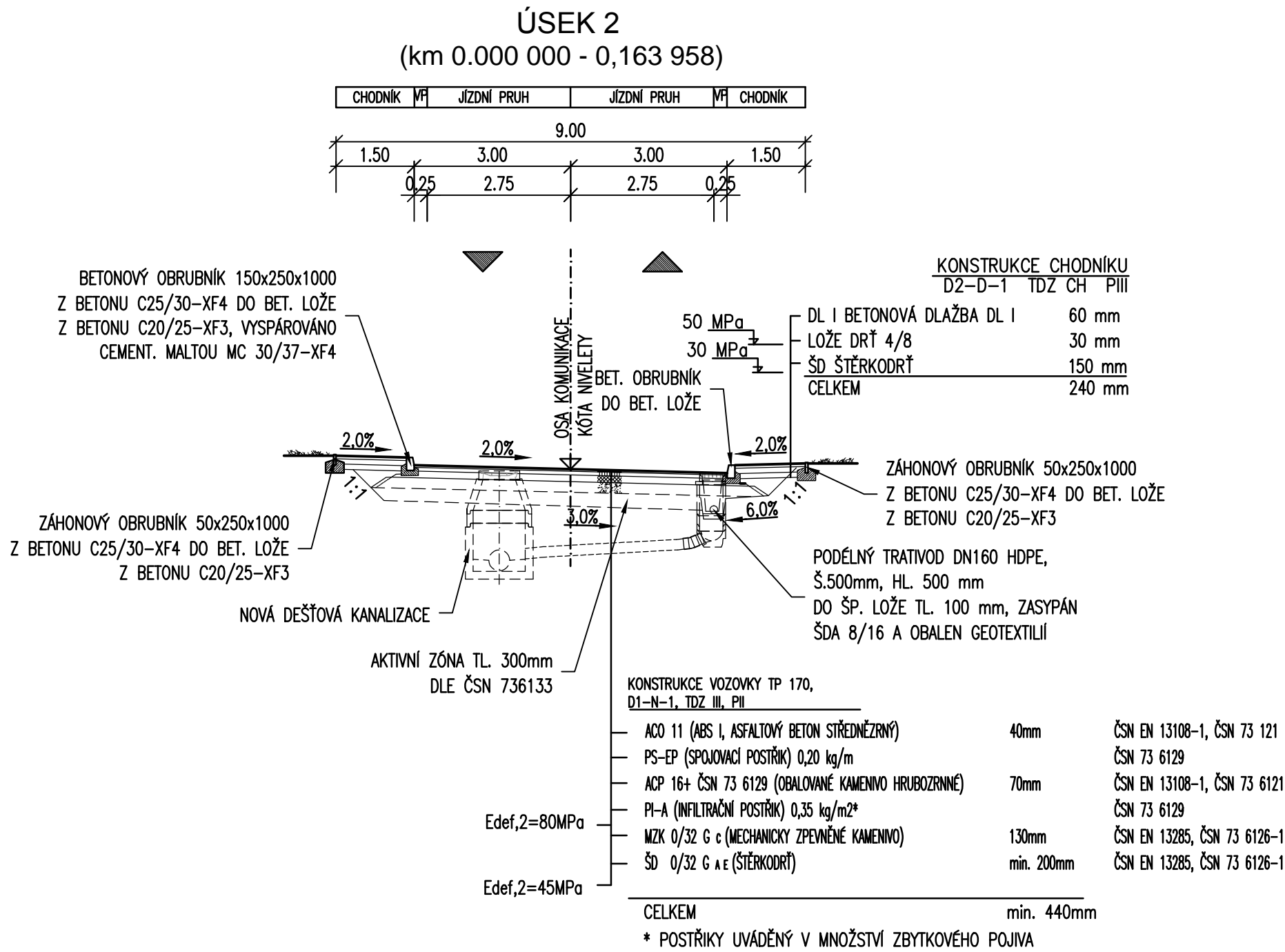
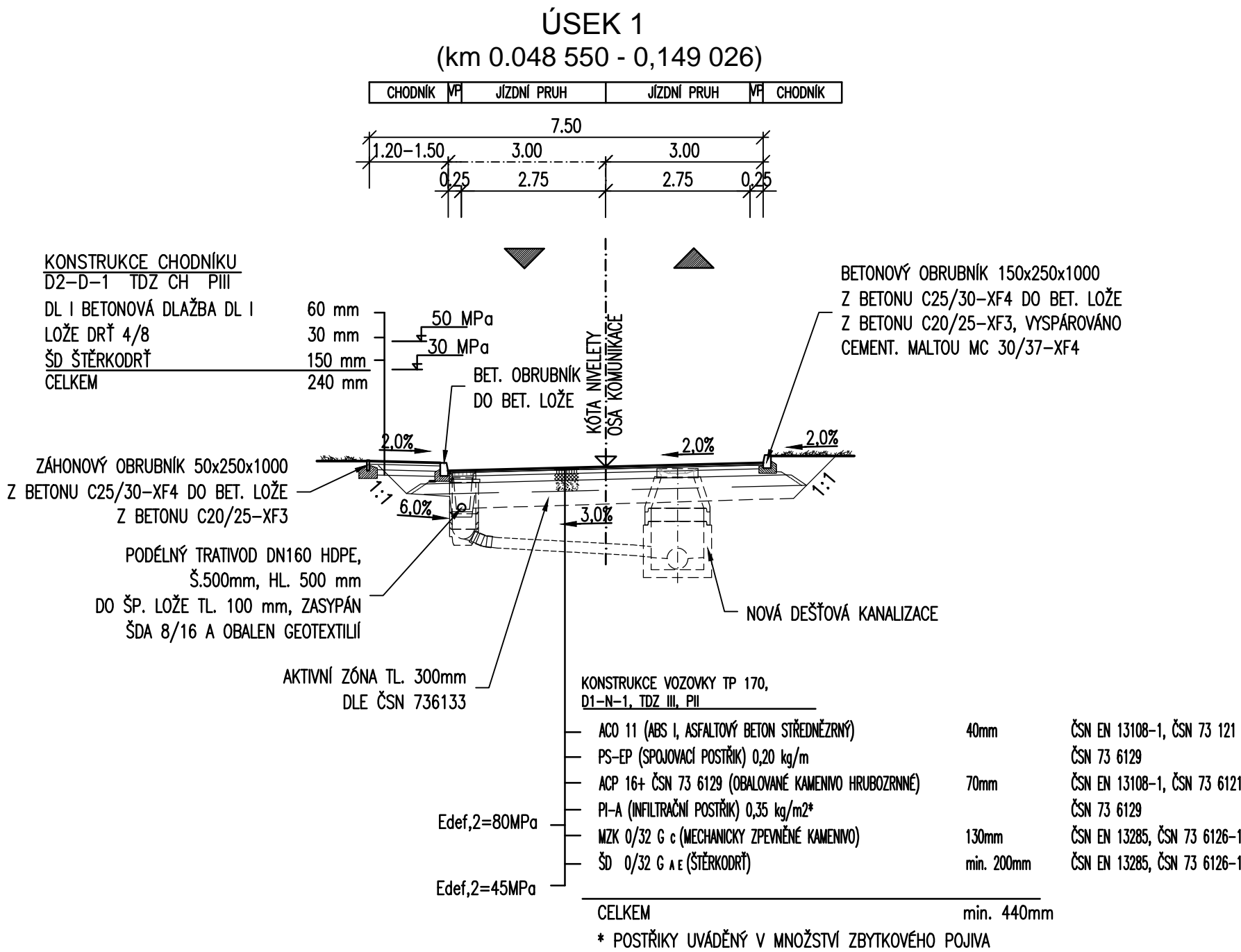
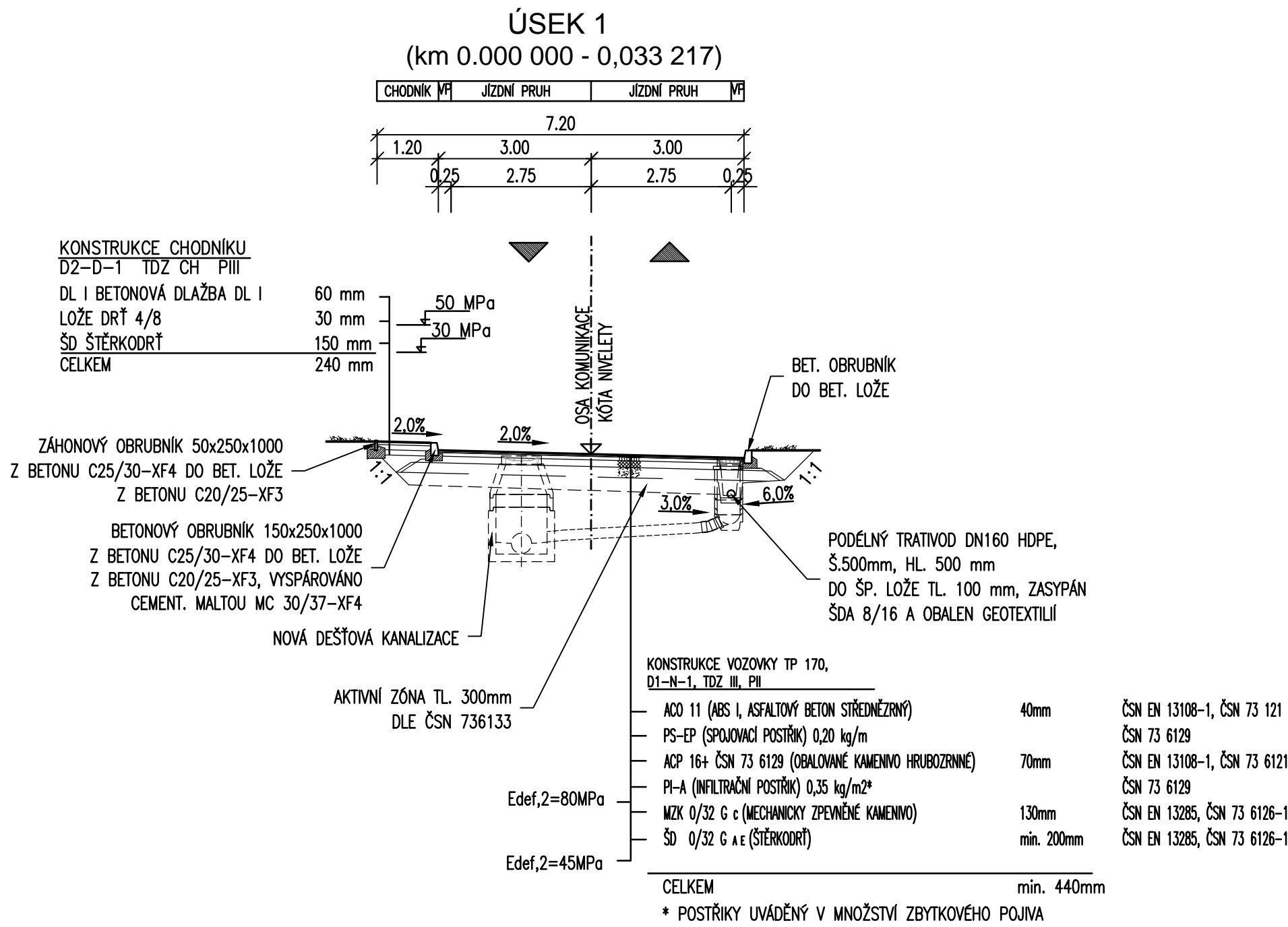


VZOROVÉ PŘÍČNÉ ŘEZY 1:100



- POZNÁMKY:
- 1) V MÍSTĚ VJEZDŮ A BEZBARIÉROVÝCH SNÍŽENÍ CHODNÍKŮ BUDOU POUŽITY NÁJEZDOVÉ OBRUBNÍKY O ROZMĚRECH 150x150x1000 mm. A NA OBOU STRANÁCH PŘECHODOVÝ OBRUBNÍK. MATERIÁLOVÉ A ROZMĚROVÉ CHARAKTERISTIKY ODPOVÍDAJÍ BĚŽNÝM KUSŮM.
  - 2) PODÉLNÉ TRATIVODY BUDOU ZAUSTĚNÝ DO NOVÝCH ULIČNÍCH VPUSŤÍ, KTERÉ BUDOU NÁSLEDNĚ ZAUSTĚNÝ DO SILNIČNÍ KANALIZACE
  - 3) BETONOVÁ DLAŽBA CHODNÍKŮ PRO STUPĚŇ PROSTŘEDNÍ XF4.

BUILDING INVESTMENT s.r.o.				
Zod.projektant	Vypracoval	Kreslil	Kontroloval	BUILDING-INVESTMENT, s.r.o. Doubravice 40, 387 35 Doubravice u Strakonice mobil: 602 145 242, 731 406 007 e-mail: info@build-in.cz www.build-in.cz
Jakub Jeništa, DiS.	Ing. Jan Houska	Ing. Jan Houska	Jakub Jeništa, DiS.	
Stavební úřad: Týn nad Vltavou				