



# SPORTOVNÍ AREÁL LÁZNĚ BĚLOHRAD

NÁVRH INTERIÉRU  
1301

01/2016

## OBSAH:

1. Identifikační údaje
2. Přehled výchozích podkladů
3. Stručný popis

## VÝKRESOVÁ ČÁST

|                           |                                 |       |
|---------------------------|---------------------------------|-------|
| 1301-2-5A-F1-00-010-501-A | Půdorys 1.NP-interiér           | 1:100 |
| 1301-2-5A-F1-00-010-502-A | 1.NP-interiér-šatny             | 1:100 |
| 1301-2-5A-F1-00-010-503-A | 1.NP-interiér-kabina rozhodčích | 1:100 |
| 1301-2-5A-F1-00-010-504-A | 1.NP-interiér-občerstvení I     | 1:100 |
| 1301-2-5A-F1-00-010-505-A | 1.NP-interiér-občerstvení II    | 1:100 |
| 1301-2-5A-F1-00-010-506-A | 1.NP-interiér-občerstvení III   | 1:100 |
| 1301-2-5A-F1-00-010-507-A | Půdorys 2.NP-interiér           | 1:100 |
| 1301-2-5A-F1-00-010-508-A | 2.NP-interiér-nábytek           |       |
| 1301-2-5A-F1-00-010-701-A | Barevné a materiálové řešení    |       |

Zázemí tenisové haly:

|                           |                       |      |
|---------------------------|-----------------------|------|
| 1301-2-5A-F1-00-010-509-A | Půdorys 1.NP-interiér | 1:50 |
|---------------------------|-----------------------|------|

## ROZPOČET – samostatná příloha

Rozpočet interiéru

Slepý rozpočet interiéru

## 1. Identifikační údaje

|                           |   |
|---------------------------|---|
| Název akce:               | Sportovní areál Lázně Bělohrad<br>Fotbalové šatny a zázemí tenisové haly  |
| Investor:                 | Město Lázně Bělohrad<br>Nám. K.V.Raise 35<br>507 81 Lázně Bělohrad<br>Kontaktní osoba: Bc. Martin Zívr                                |
| Projektová organizace:    | Atelier Tsunami s.r.o.<br>Palachova 1742, 547 01 Náchod<br>tel.: 491 40 16 11<br>e-mail: nachod@atsunami.cz                           |
| Zodpovědný projektant:    | Ing.arch. Aleš Krtička, autorizovaný architekt<br>tel/fax: 491 401 611<br>e-mail: akrticka@atsunami.cz                                |
| Zpracovatelé dokumentace: | <i>Architektonická část:</i><br><br>Ing.arch. Aleš Krtička<br>Ing. arch. Michal Musil<br>Bc. Lenka Pavlasová<br><br>tel.: 542 211 752 |
| Datum:                    | 01/2016   |
| Č. zakázky:               | 1301  |

## 2. Přehled výchozích podkladů

- zadání investora
- zápisy z koordinačních schůzek a telefonátů
- fotodokumentace
- dokumentace pro stavební povolení a provedení stavby v digitální formě

## 3. Stručný popis

V přízemí (1.NP) rekonstruovaného objektu se nacházejí fotbalové šatny se zázemím a občerstvení.

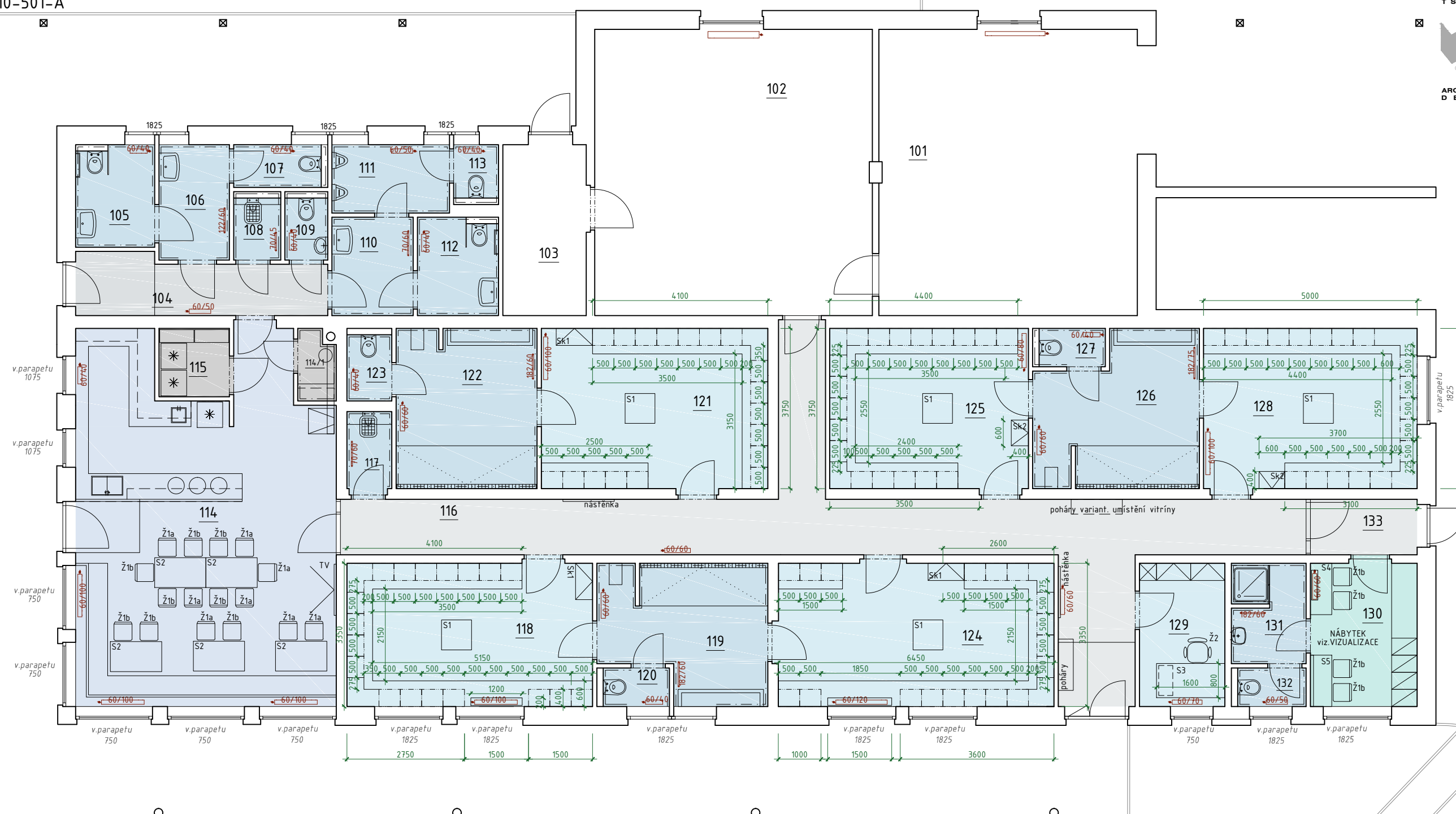
Ve fotbalových šatnách jsou navrženy vestavěné šatní úložné prostory řešené jako lavice s dělicími příčkami, horními políčkami a věšáky po obvodu místností. Doplněné uzamykatelnou skříní. V kabině rozhodčích je navržena lavice se zamykatelnými skříňkami, jeden fixní stůl a jeden stůl sklopný zavěšený na stěně. Na chodbě bude umístěna vitrína na poháry. V kanceláři správce je navržena sestava uzamykatelných skříní a polic a jedno kancelářské pracoviště. V části občerstvení je kuchyňská linka s barem. V provozovně se počítá s ohřevem a výdejem drobného občerstvení. Projekt neřeší vybavení spotřebiči, proto bude muset být po výběru výčepu nábytek upraven dodavatelem. V lince je vynechán prostor pro kombinovaný sporák a nad ním je navržena digestoř, prostor pro mikrovlnku a dva dřezy. V druhé části prostoru občerstvení se nachází pět stolů s židlemi a dřevěnou lavicí po obvodu. V místnosti zázemí občerstvení jsou navrženy 2 kovové regály a příprava pro lednice nebo mražáky. V protější šatně je lavice, polička a věšáky pro obsluhu. Zamykatelná bude celá místnost. Stoly a židle byly vybrány dřevěné resp. v kombinaci dřeva a lamina. Ve světlém odstínu je navržen veškerý nábytek, který je doplněn tmavou pracovní deskou v kuchyňkách.

Ve 2. NP v zádveří je lavice s botníkem, v šatnách stolního tenisu jsou navrženy šatní lavice s policí a věšáky. V každé šatně je stůl se čtyřmi židlemi. V části haly je navrženo posezení-lavice, čtyři stoly a židle. Na stěně pak budou police na poháry. Podél jedné ze stěn jsou navrženy sklopné sedačky a ke každému pingpongovému stolu stůl pro rozhodčího. Uzamykatelná skříň na herní náradí je umístěna do skladu za kuchyňkou. Zde se nacházejí také dva policové kovové regály. Stěny v hale mají žlutohnědou malbu.

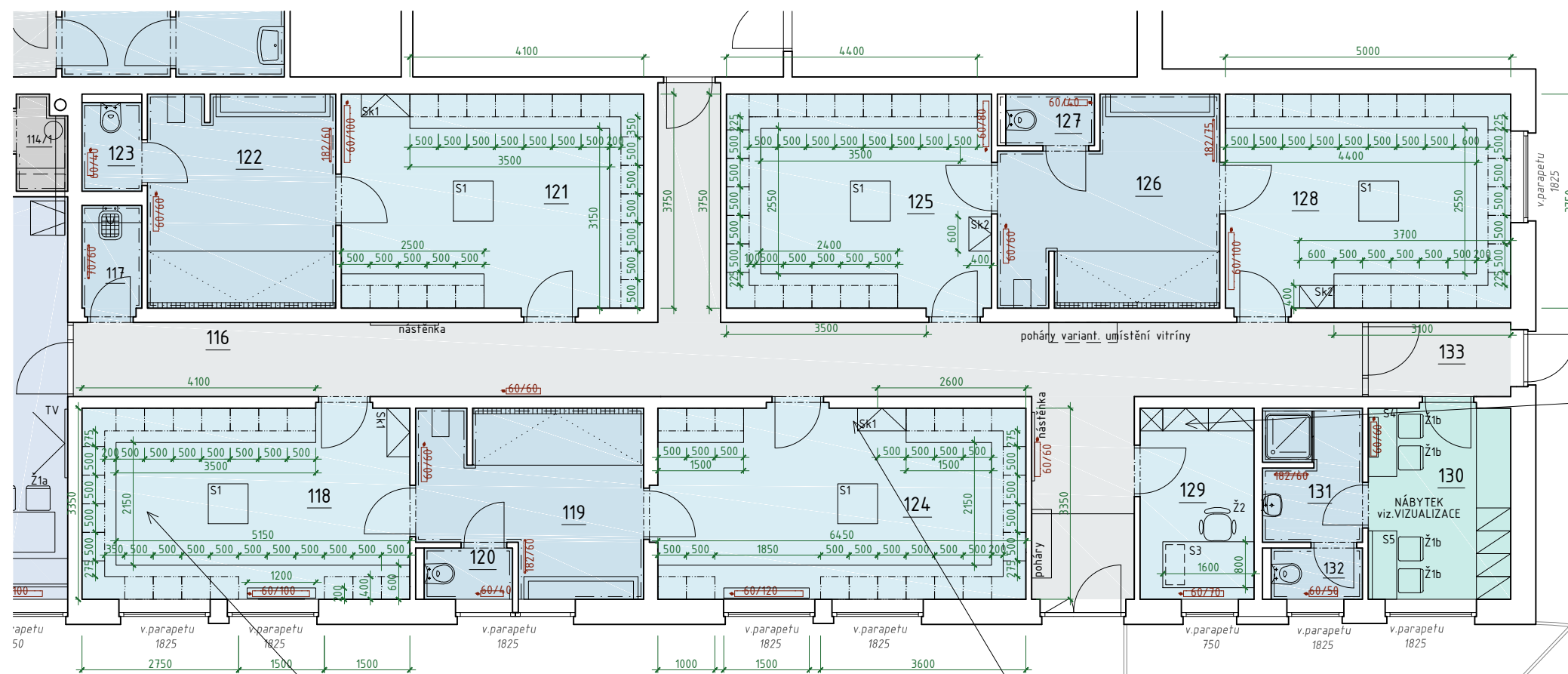
Součástí návrhu je také řešení zázemí tenisové haly, v šatnách jsou navrženy šatní lavice s věšáky a policí – stejné jako v šatnách stolního tenisu. V kanceláři pak pouze pracovní stůl a kovový regál.

Navržený nábytek je z lamina světlé barvy. Finální výběr dekoru bude vybrán investorem dle nabídky dodavatele. Možné varianty barevnosti jsou popsány ve výkresové dokumentaci.

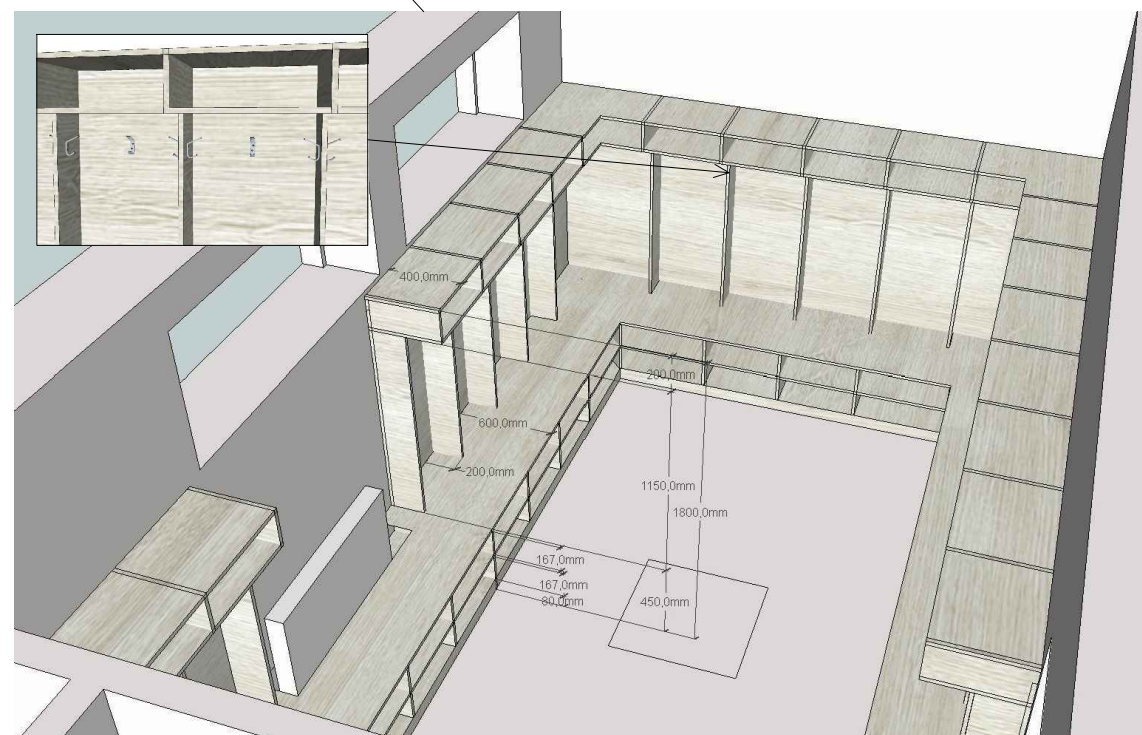
Místnosti je před výrobou nábytku nutné zaměřit a vestavěné prvky případně rozměrově upravit, dle skutečného provedení stavby.



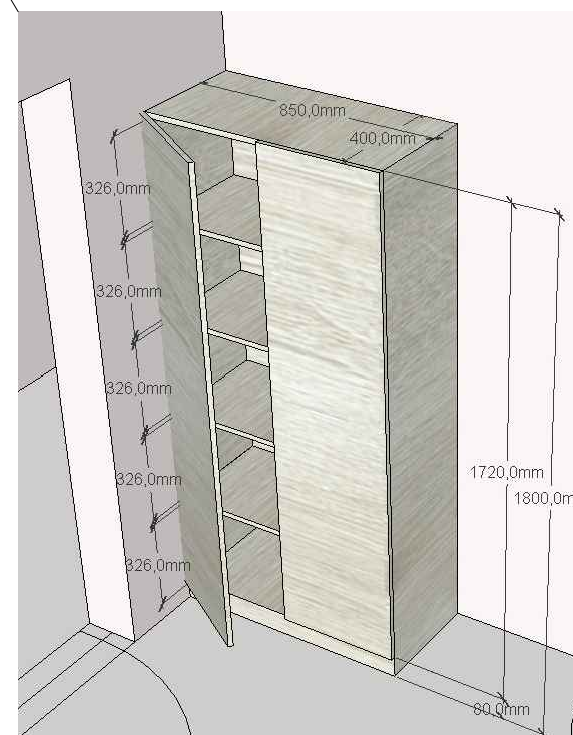
|     |                    |                     |       |                    |                     |     |          |                     |     |                   |                     |     |         |                    |
|-----|--------------------|---------------------|-------|--------------------|---------------------|-----|----------|---------------------|-----|-------------------|---------------------|-----|---------|--------------------|
| 101 | GARÁŽ              | 40,5 m <sup>2</sup> | 109   | WC-PERSONÁL        | 1,5 m <sup>2</sup>  | 116 | CHODBA   | 40,0 m <sup>2</sup> | 124 | KABINA            | 21,6 m <sup>2</sup> | 132 | WC      | 1,6 m <sup>2</sup> |
| 102 | SPRÁVCE SKLAD      | 43,5 m <sup>2</sup> | 110   | UMÝVÁRNA MUŽI      | 4,4 m <sup>2</sup>  | 117 | ÚKLID    | 1,9 m <sup>2</sup>  | 125 | KABINA            | 17,4 m <sup>2</sup> | 133 | ZÁDVEŘÍ | 3,4 m <sup>2</sup> |
| 103 | TECHNICKÁ MÍSTNOST | 7,4 m <sup>2</sup>  | 111   | PISOÁRY MUŽI       | 4,4 m <sup>2</sup>  | 118 | KABINA   | 19,3 m <sup>2</sup> | 126 | UMÝVÁRNA          | 12,7 m <sup>2</sup> |     |         |                    |
| 104 | CHODBA             | 7,6 m <sup>2</sup>  | 112   | WC IMOBILNÍ-MUŽI   | 4,2 m <sup>2</sup>  | 119 | UMÝVÁRNA | 11,5 m <sup>2</sup> | 127 | WC                | 1,5 m <sup>2</sup>  |     |         |                    |
| 105 | WC-IMOBILNÍ ŽENY   | 4,4 m <sup>2</sup>  | 113   | WC MUŽI            | 1,5 m <sup>2</sup>  | 120 | WC       | 1,5 m <sup>2</sup>  | 128 | KABINA            | 18,8 m <sup>2</sup> |     |         |                    |
| 106 | UMÝVÁRNA ŽENY      | 4,5 m <sup>2</sup>  | 114   | OBČERSTVENÍ        | 46,8 m <sup>2</sup> | 121 | KABINA   | 19,9 m <sup>2</sup> | 129 | SPRÁVCE           | 6,6 m <sup>2</sup>  |     |         |                    |
| 107 | WC-ŽENY            | 4,5 m <sup>2</sup>  | 114/1 | ŠATNA              | 1,4 m <sup>2</sup>  | 122 | UMÝVÁRNA | 12,3 m <sup>2</sup> | 130 | KABINA ROZHODČÍCH | 8,3 m <sup>2</sup>  |     |         |                    |
| 108 | ÚKLIDOVÁ MÍSTNOST  | 1,7 m <sup>2</sup>  | 115   | ZÁZEMÍ OBČERSTVENÍ | 6,1 m <sup>2</sup>  | 123 | WC       | 1,7 m <sup>2</sup>  | 131 | UMÝVÁRNA          | 3,9 m <sup>2</sup>  |     |         |                    |



SKŘÍŇ

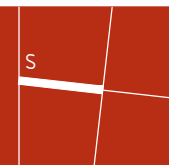


ÚLOŽNÉ PROSTORY V ŠATNÁCH  
UMÍSTĚNÍ VĚŠÁKŮ NA PŘÍČKY



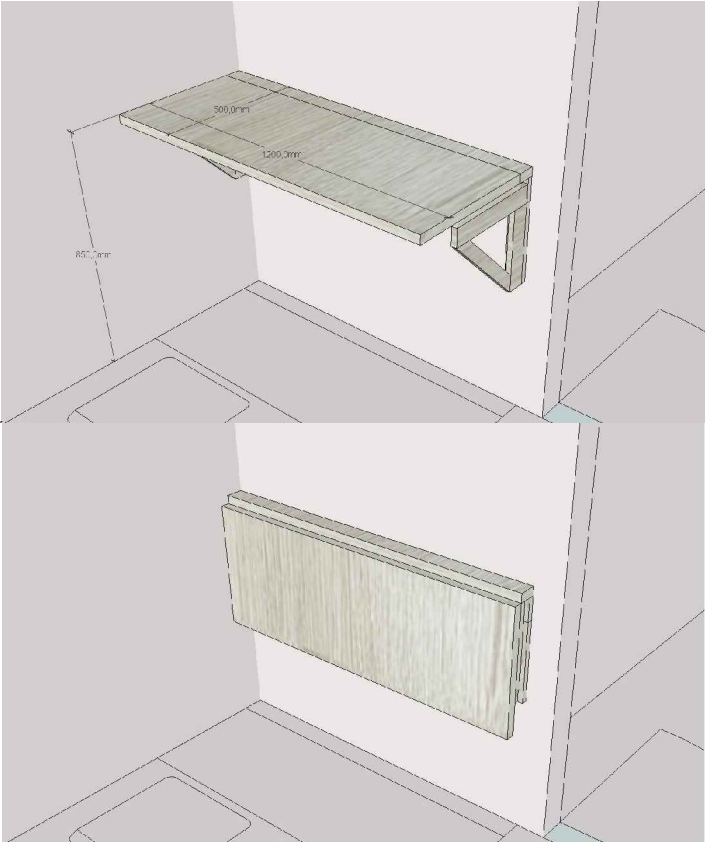
SKŘÍŇ sk1  
V MÍSTNOSTECH 118, 124, 121  
DVOUKŘÍDLÉ PLNÉ DVEŘE, UZAMYKATELNÉ

POZNÁMKA:  
PŘED VÝROBOU NÁBYTKU JE NUTNÉ ZAMĚŘENÍ  
SKUTEČNÝCH ROZMĚRŮ MÍSTNOSTÍ A POLOHU EL. ZÁSUVK.



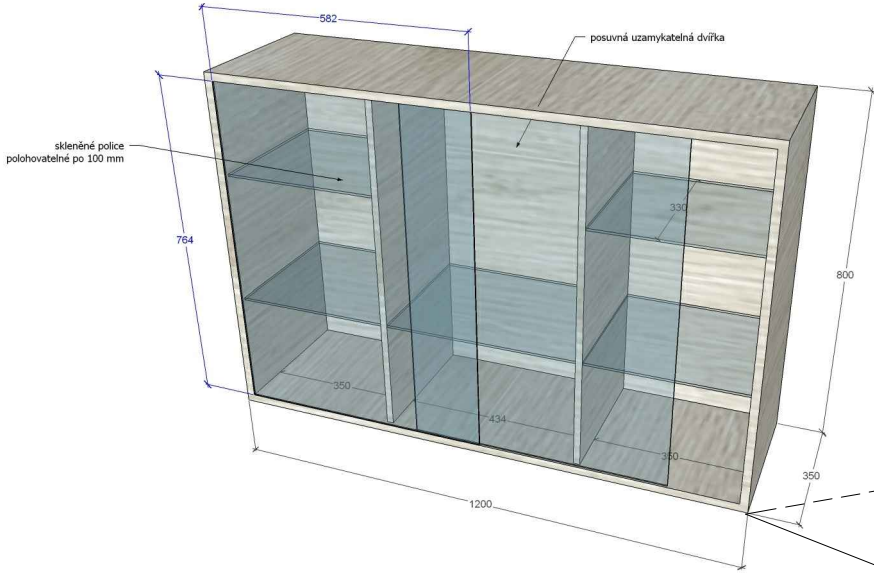


STŮL S5  
SKLOPNÝ KE STĚNĚ, KONZOLOVITĚ VYNESENÝ

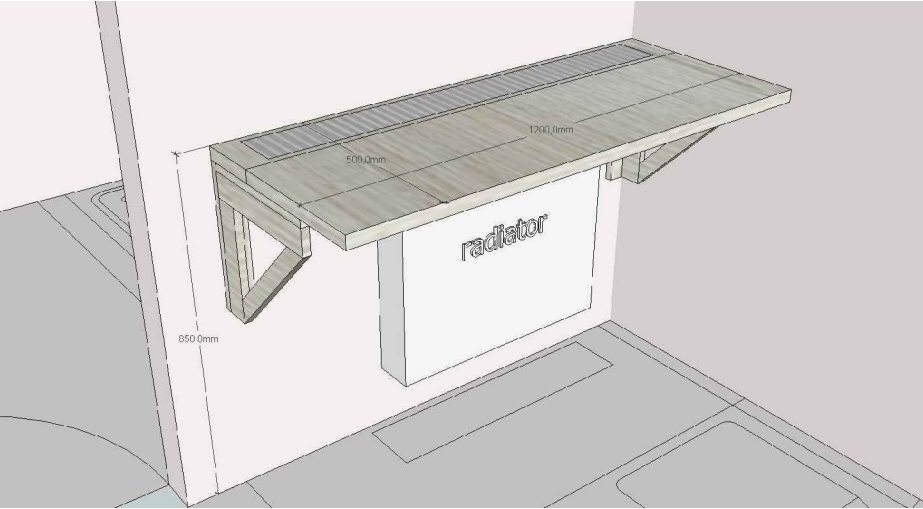


PŘÍKLAD ŘEŠENÍ S4 A S5

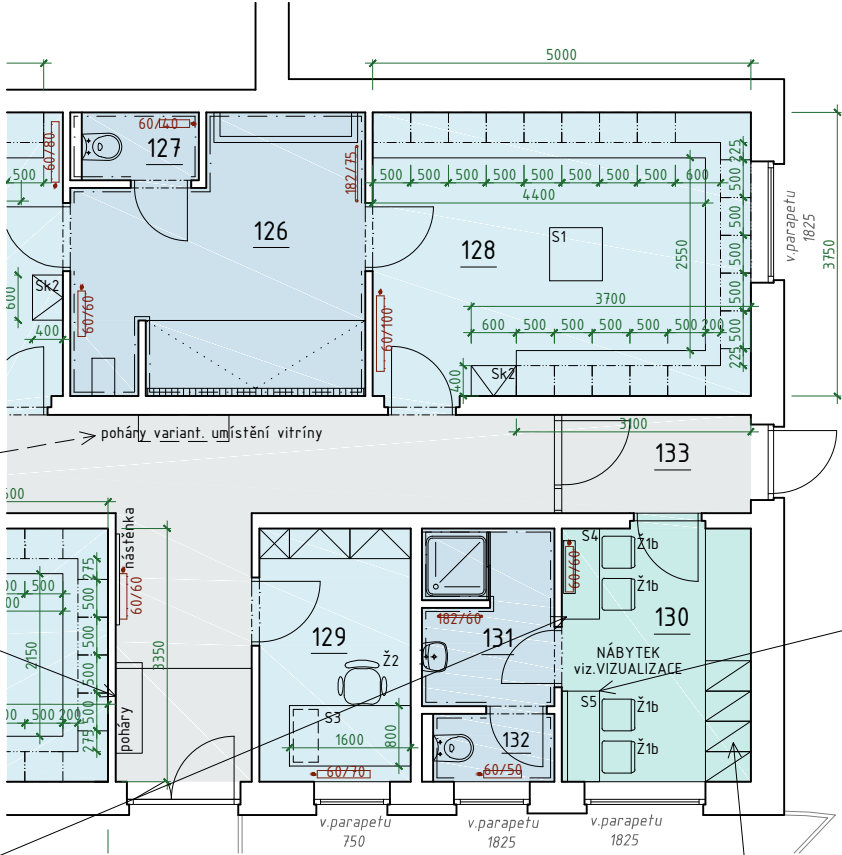
POZNÁMKA:  
PŘED VÝROBOU NÁBYTKU JE NUTNÉ ZAMĚŘENÍ  
SKUTEČNÝCH ROZMĚRŮ MÍSTNOSTÍ A POLOHU EL. ZÁSUVK.



VITRÍNA NA POHÁRY

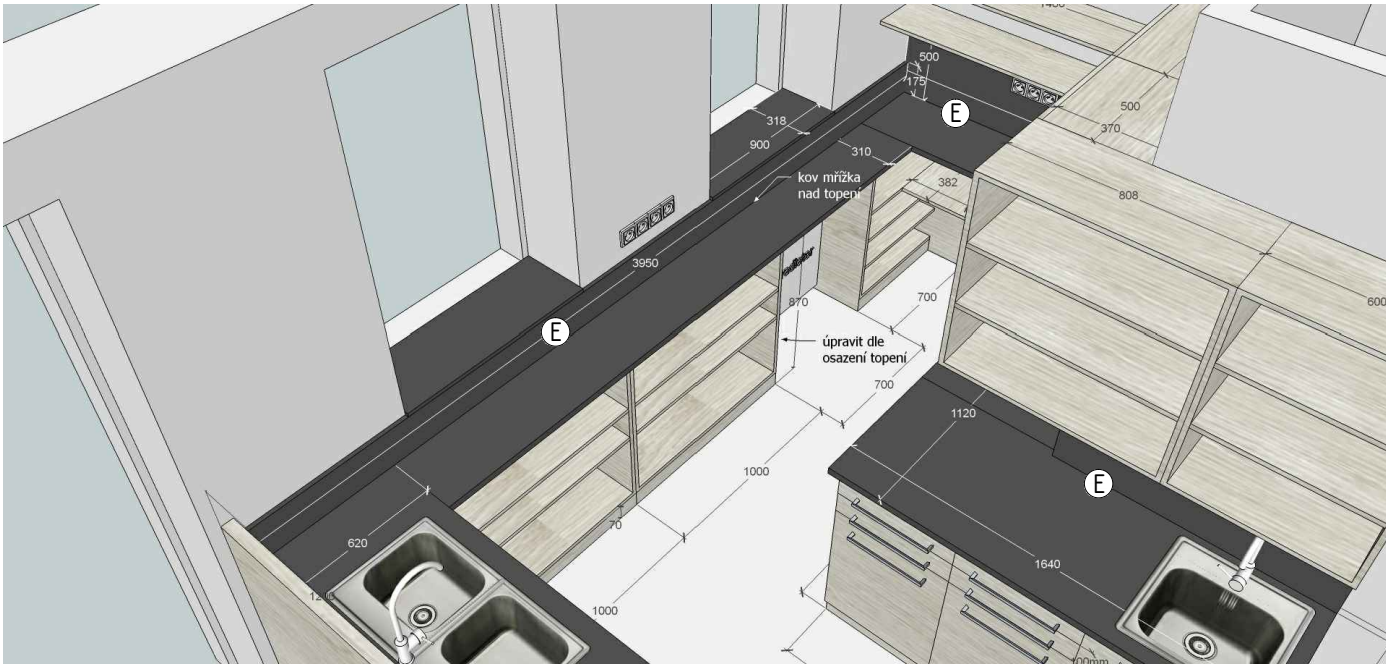
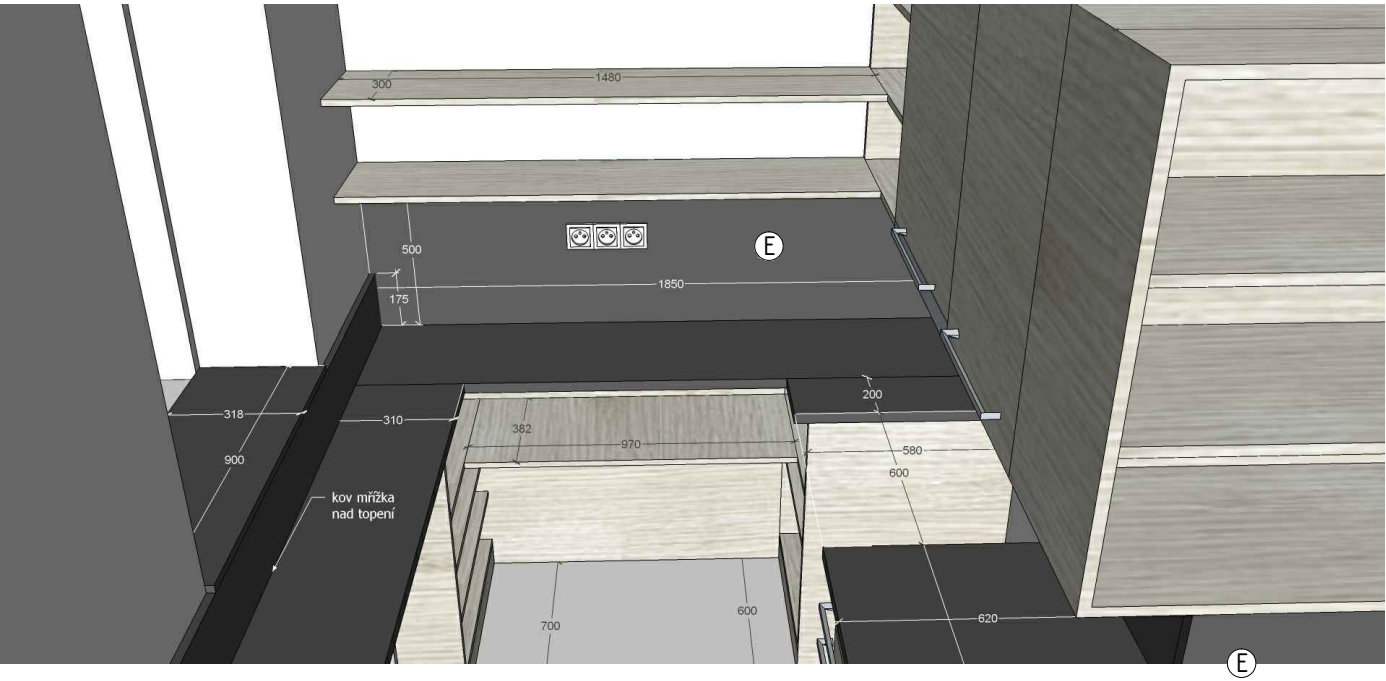
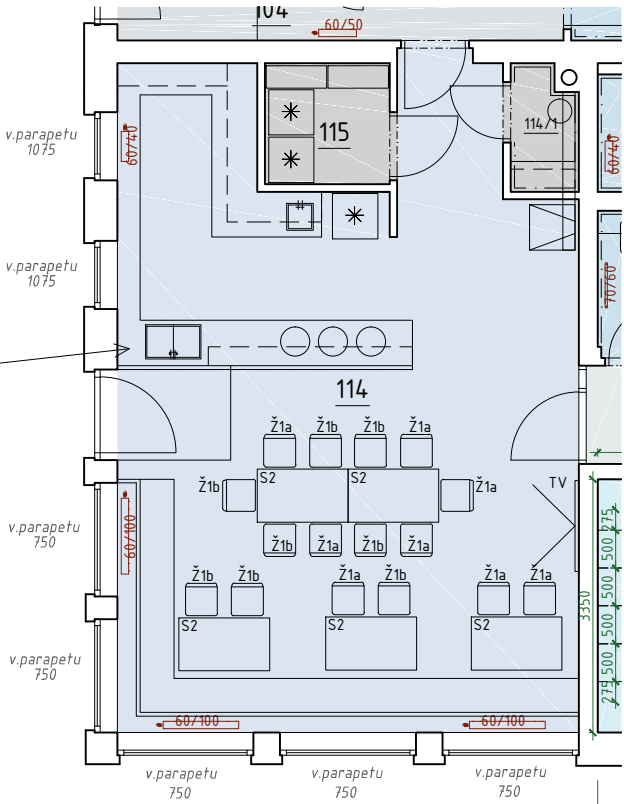


STŮL S4  
FIXNÍ, KONZOLOVITĚ VYNESENÝ  
S VĚTRACÍ MŘÍŽKOU NAD TOPENÍM



LAVICE, SKŘÍŇKY

CELKOVÝ POHLED NA ZÁZEMÍ OBČERSTVENÍ



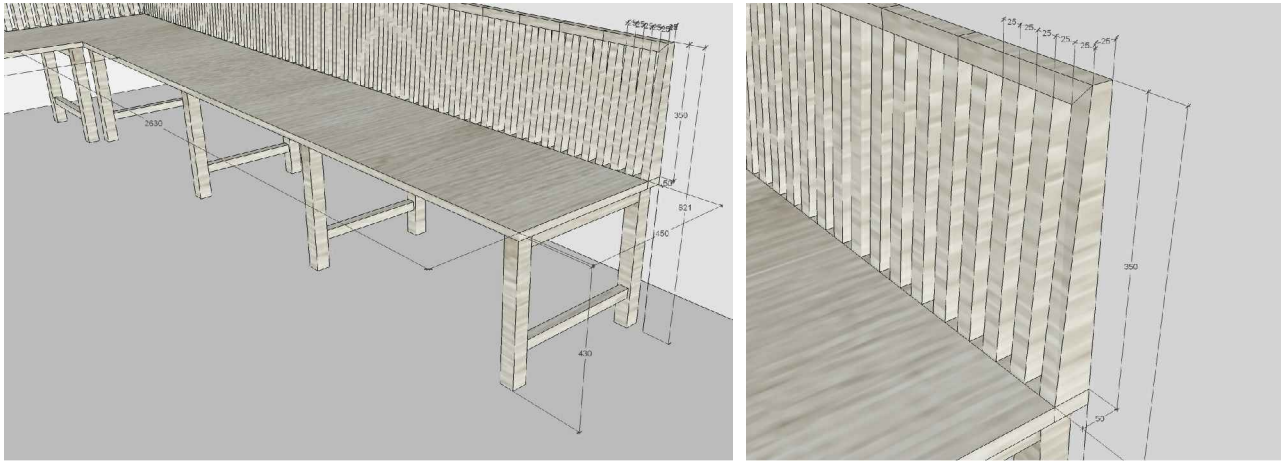
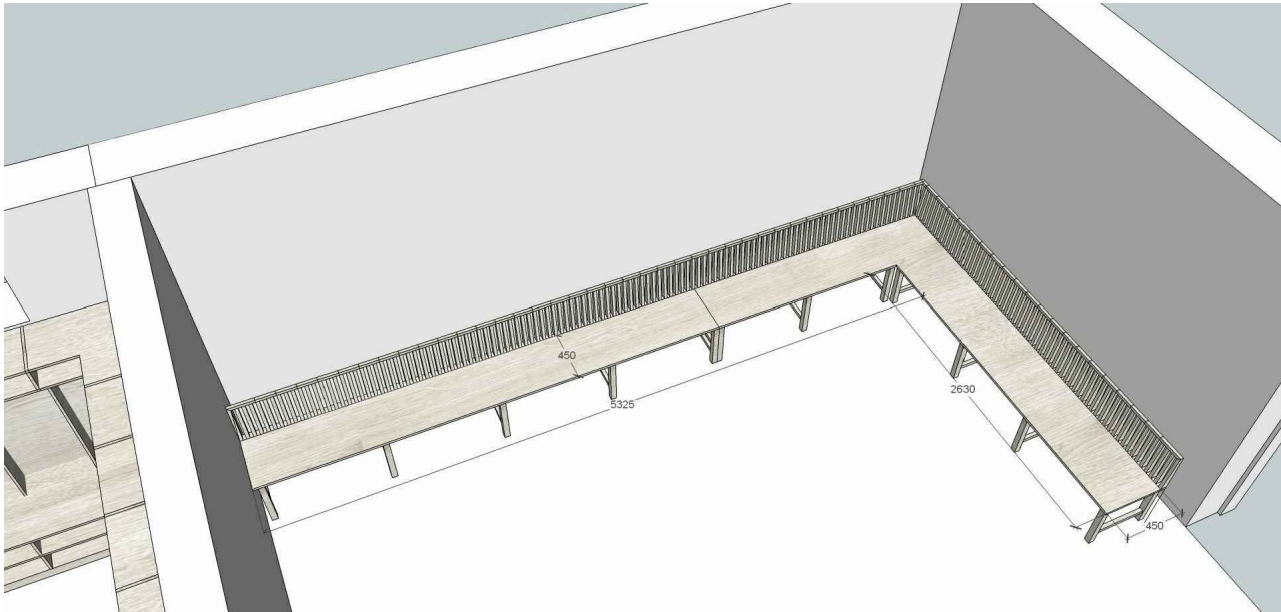
Ⓔ OBKLAD STĚN DOPORUČUJEME NAHRADIT PRAC. DESKOU MENŠÍ TLOUŠŤKY  
FINÁLNÍ ROZHODNUTÍ UČINÍ INVESTOR

POZNÁMKA:  
PŘED VÝROBOU NÁBYTKU JE NUTNÉ ZAMĚŘENÍ  
SKUTEČNÝCH ROZMĚRŮ MÍSTNOSTÍ A POLOHU EL. ZÁSUVK.

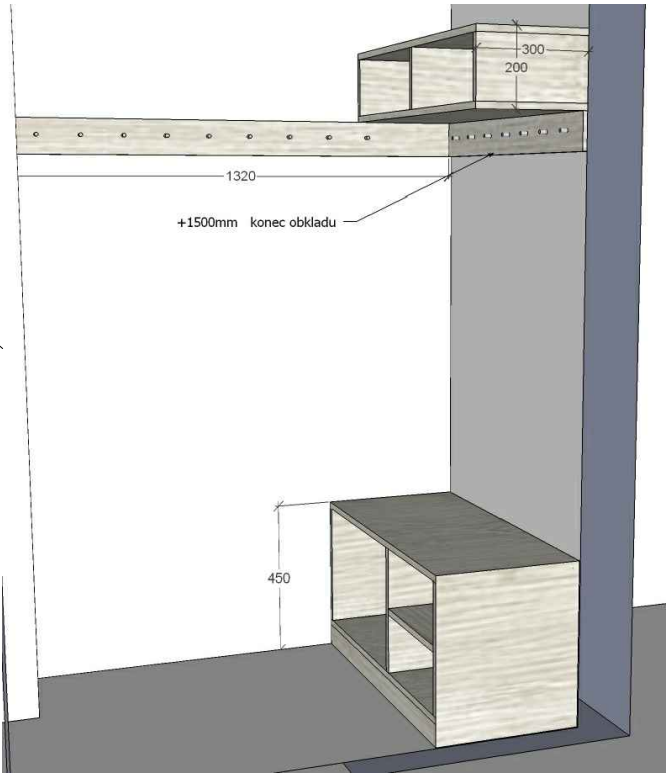
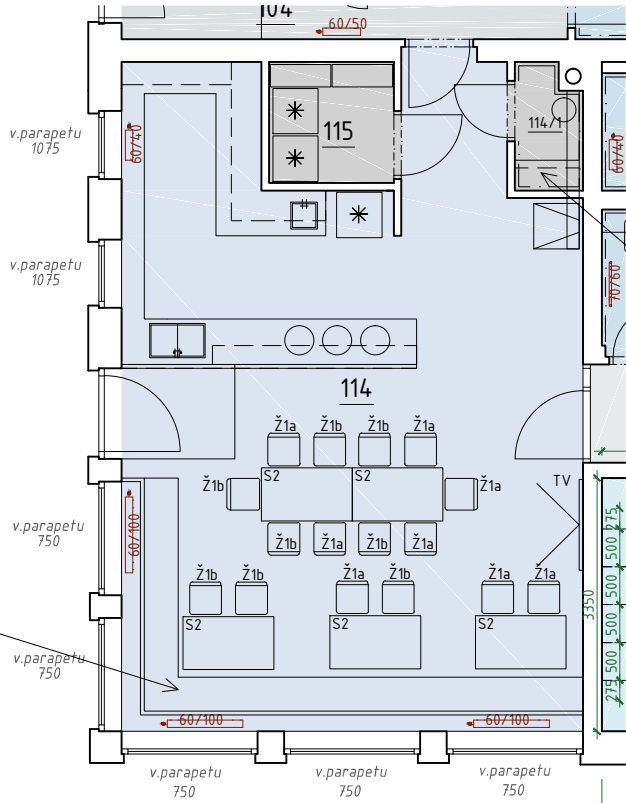




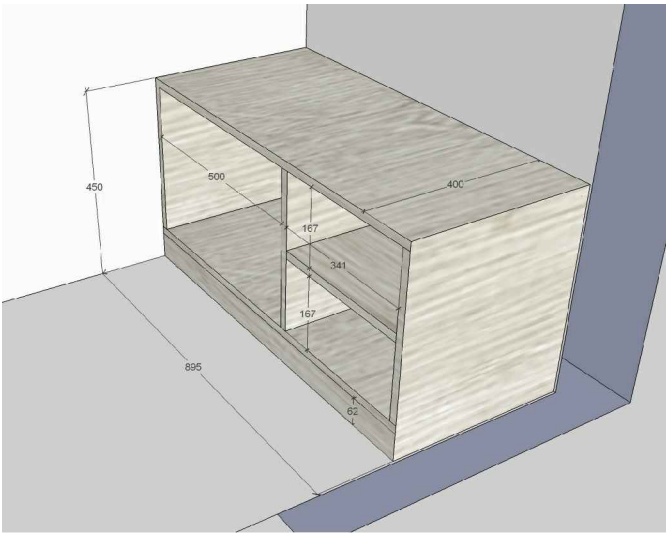
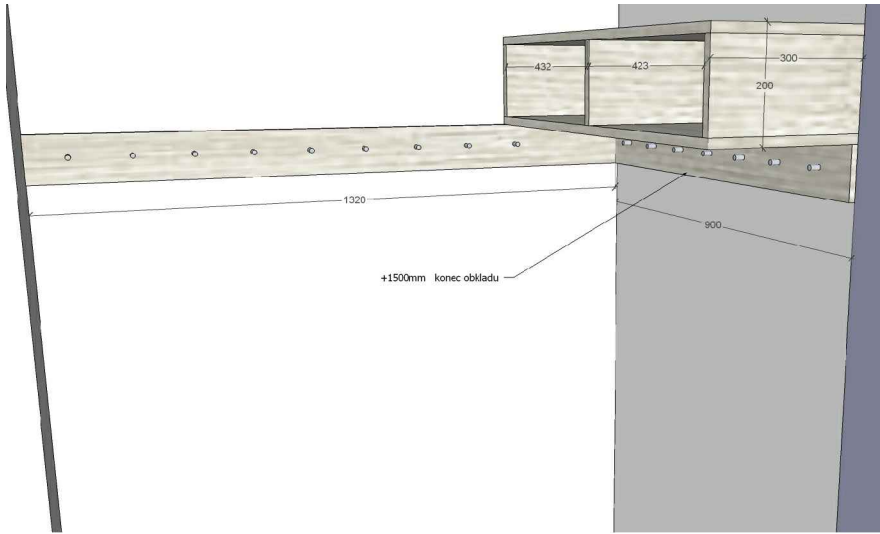




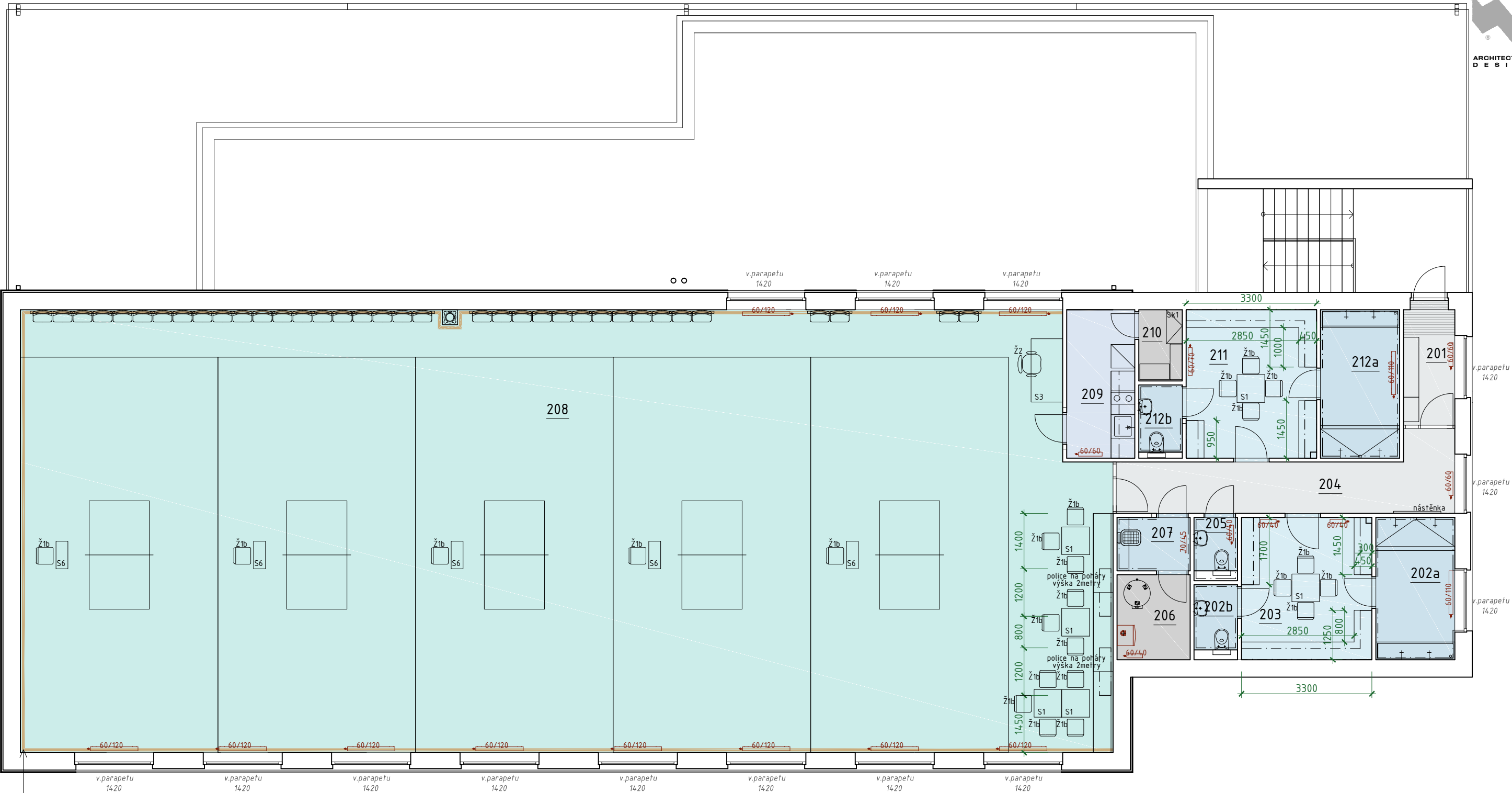
LAVICE



ŠATNA

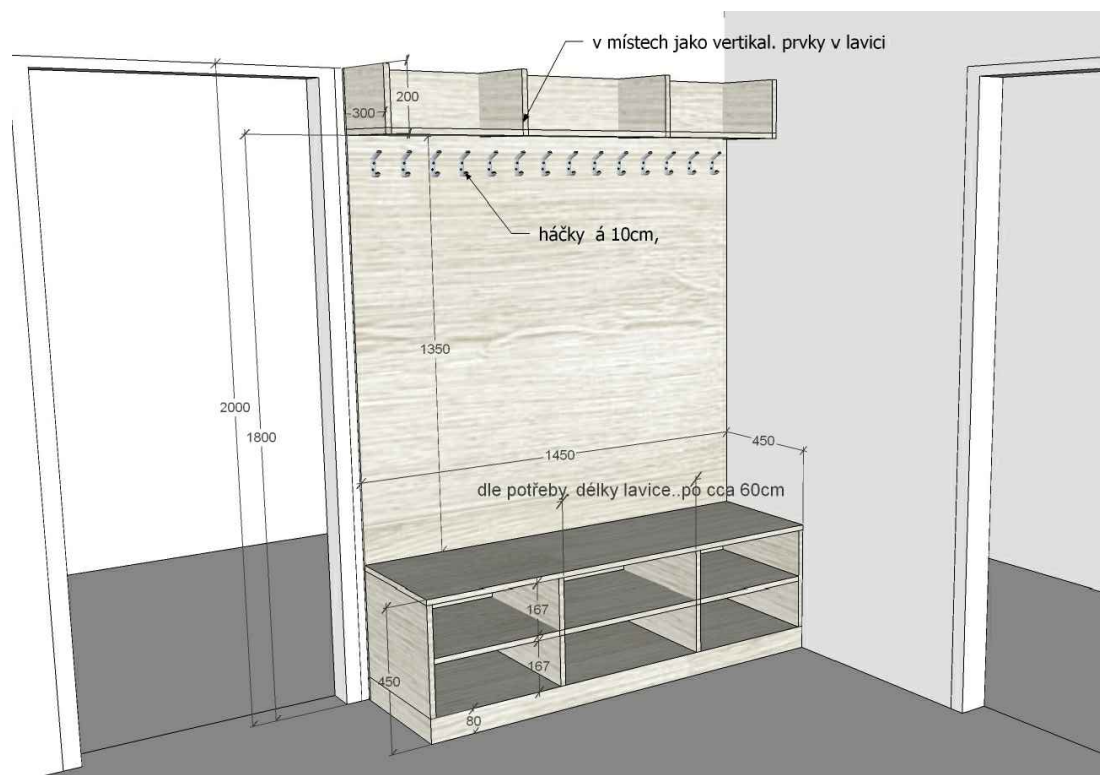


POZNÁMKA:  
PŘED VÝROBOU NÁBYTKU JE NUTNÉ ZAMĚŘENÍ  
SKUTEČNÝCH ROZMĚRŮ MÍSTNOSTÍ A POLOHU EL. ZÁSUVK.



MALBA ŽLUTOHNĚDÉ BARVY DO VÝŠKY 2420 mm

|      |            |                     |     |                    |                      |      |                |                     |
|------|------------|---------------------|-----|--------------------|----------------------|------|----------------|---------------------|
| 201  | ZÁDVEŘÍ    | 3,8 m <sup>2</sup>  | 205 | WC PRO VEŘEJNOST   | 1,5 m <sup>2</sup>   | 210  | PŘÍRUČNÍ SKLAD | 2,0 m <sup>2</sup>  |
| 202a | UMÝVÁRNA 1 | 7,2 m <sup>2</sup>  | 206 | TECHNICKÁ MÍSTNOST | 4,0 m <sup>2</sup>   | 211  | ŠATNA 2        | 12,4 m <sup>2</sup> |
| 202b | WC 1       | 1,8 m <sup>2</sup>  | 207 | ÚKLIDOVÁ MÍSTNOST  | 2,5 m <sup>2</sup>   | 212a | UMÝVÁRNA 2     | 7,5 m <sup>2</sup>  |
| 203  | ŠATNA 1    | 11,9 m <sup>2</sup> | 208 | HALA               | 304,8 m <sup>2</sup> | 212b | WC 2           | 1,9 m <sup>2</sup>  |
| 204  | CHODBA     | 12,2 m <sup>2</sup> | 209 | KUCHYŇKA           | 6,5 m <sup>2</sup>   |      |                |                     |



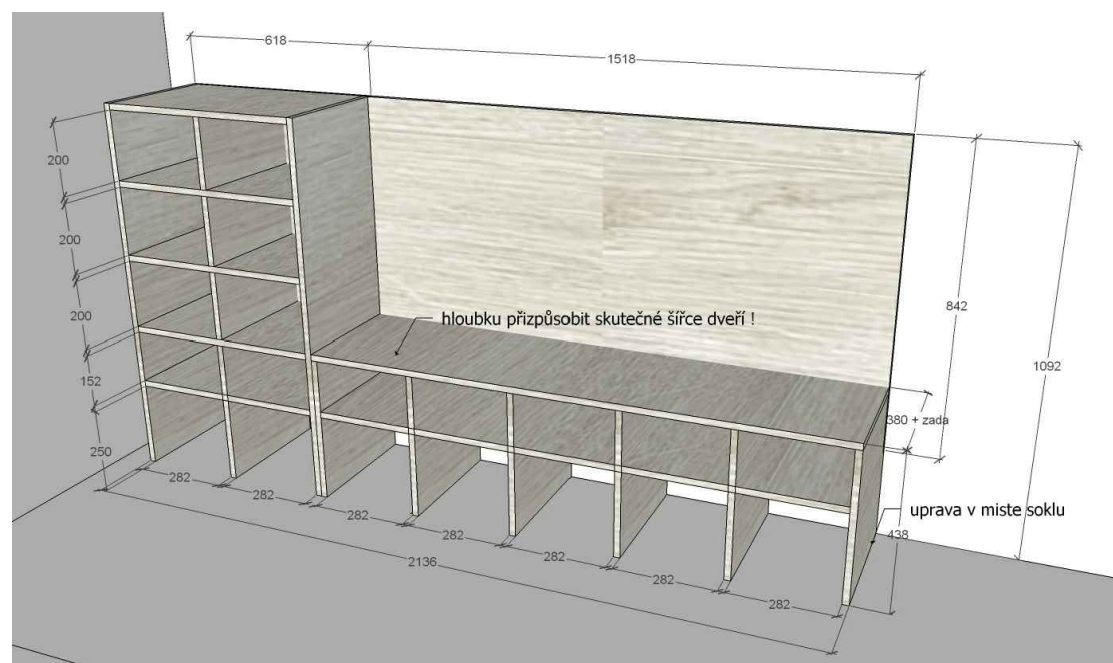
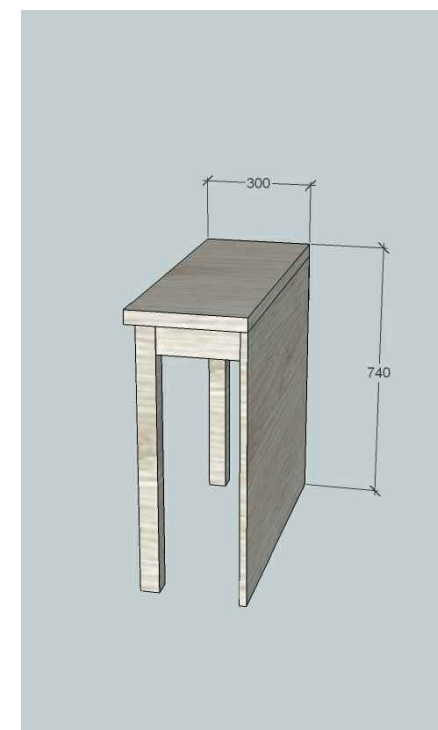
## ÚLOŽNÉ PROSTORY V ŠATNÁCH STOLNÍHO TENISU

### PŘÍKLAD ŘEŠENÍ ČÁSTI ŠATEN



## KUCHYŇSKÁ LINKA

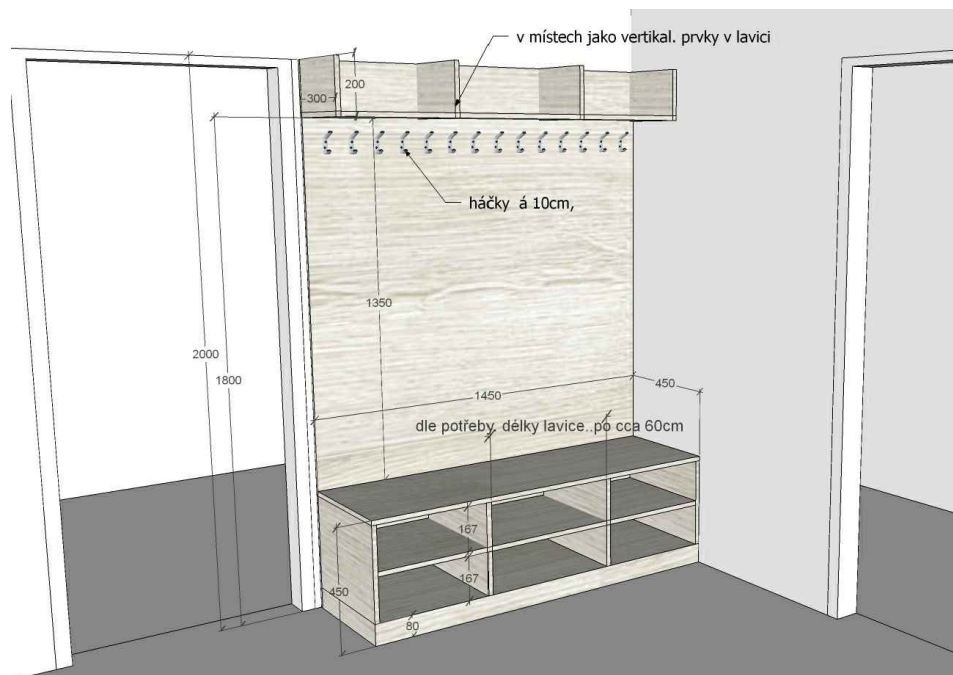
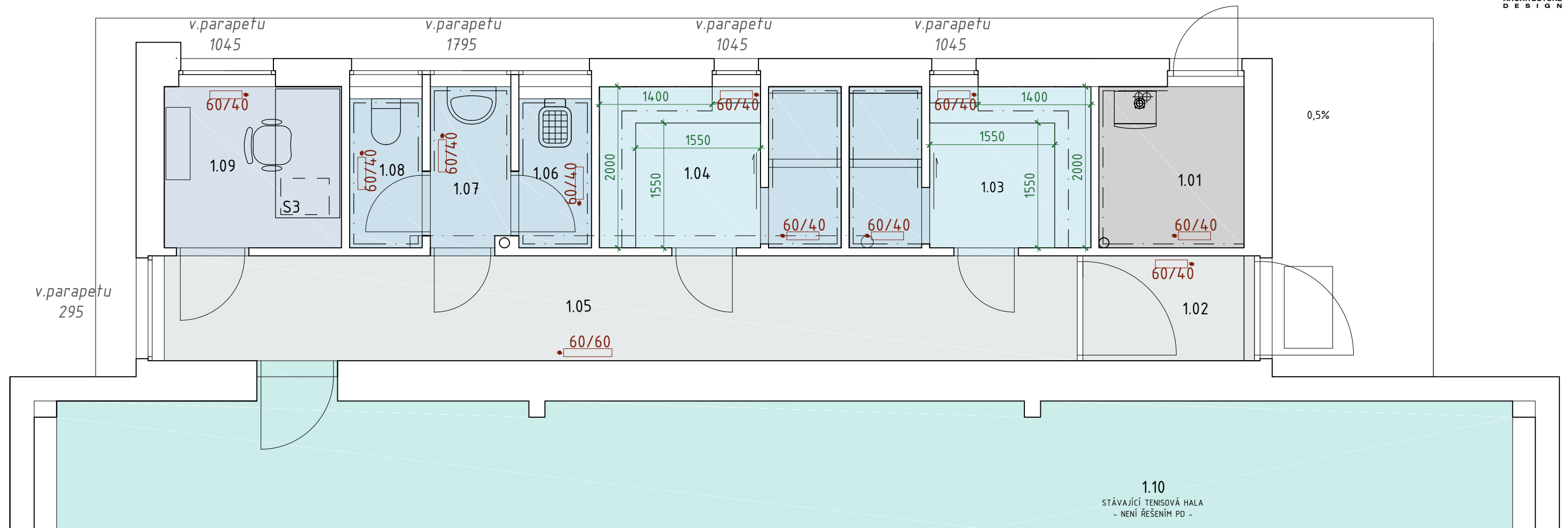
Ⓔ OBKLAD STĚN DOPORUČUJEME NAHRADIT PRAC. DESKOU MENŠÍ TLOUŠŤKY  
FINÁLNÍ ROZHODNUTÍ UČINÍ INVESTOR

LAVICE S BOTNÍKEM  
MÍSTNOST 201

STŮL S6  
PRO ROZHODČÍ STOLNÍHO TENISU

POZNÁMKA:  
PŘED VÝROBOU NÁBYTKU JE NUTNÉ ZAMĚŘENÍ  
SKUTEČNÝCH ROZMĚRŮ MÍSTNOSTÍ A POLOHU EL. ZÁSUVK.





### PŘÍKLAD ŘEŠENÍ ČASTI ŠATEN

#### MÍSTNOST 1.03 A 1.04

|      |                      |                     |
|------|----------------------|---------------------|
| 1.01 | ČERPACÍ HOSPODÁŘSTVÍ | 3,6 m <sup>2</sup>  |
| 1.02 | ZÁDVEŘÍ              | 2,6 m <sup>2</sup>  |
| 1.03 | ŠATNA SE SPRCHOU     | 5,9 m <sup>2</sup>  |
| 1.04 | ŠATNA SE SPRCHOU     | 5,9 m <sup>2</sup>  |
| 1.05 | CHODBA               | 14,7 m <sup>2</sup> |
| 1.06 | ÚKLID                | 1,8 m <sup>2</sup>  |
| 1.07 | PŘEDSÍŇKA            | 2,0 m <sup>2</sup>  |
| 1.08 | TOALETA              | 1,8 m <sup>2</sup>  |
| 1.09 | SPRÁVCE              | 4,4 m <sup>2</sup>  |
| 1.10 | STÁVAJÍCÍ HALA       | 4,4 m <sup>2</sup>  |

POZNÁMKA:

PŘED VÝROBOU NÁBYTKU JE NUTNÉ ZAMĚŘENÍ  
SKUTEČNÝCH ROZMĚRŮ MÍSTNOSTÍ A POLOHU EL. ZÁSUVK.

1301-5A-F1-00-010-701-A

## VARIANTA 1

LAMINO JAVOR



barva A (alternativa)

(OŽIVENÍ INTERIÉRU)  
BAREVNÉ MOŘENÍ 1/2 ŽIDLÍ



RAKO ROCK636 60X30  
CENA CCA 410 Kč/m<sup>2</sup> bez DPH  
POUŽITÍ JAKO DLAŽBA A ČÁST OBKLADŮ

POUŽITÍ JAKO OBKLADY  
RAKO ROCK632 60X30



LAMINO BŘÍZA barva A



PRAC. DESKA  
DEKOR GLITERSTONE

PŘÍKLAD VZHLEDU ŽIDLÍ  
BARVA DLE ZVOLENÉHO LAMINA A MOŘENÍ



PŘÍKLAD VZHLEDU STOLU  
BARVA VIZ BAREVNÉ KOMBINACE



barva A - odkaz ve výkazu a rozpočtu nábytku. Finální dekor vybere investor po dohodě s vybraným dodavatelem

PŘÍKLADY BAREVNÉHO A MATERIÁLOVÉHO ŘEŠENÍ  
2 VARIANTY

VYBRANÉ DEKORY VÝROBCE KRONOSPAN

## VARIANTA 2

PRAC. DESKA  
DEKOR MRAMOR DE MAZI

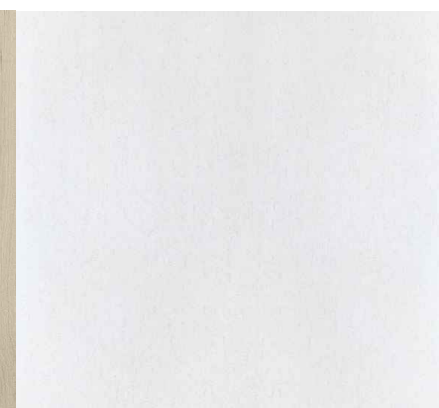


LAMINO  
PEARL ARTISAN BEECH



barva A

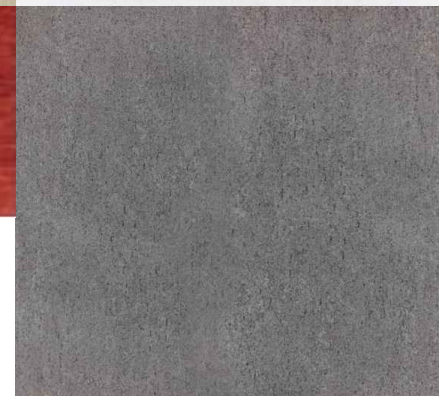
RAKO ROCK609 33x33  
POUŽITÍ JAKO OBKLADY



(OŽIVENÍ INTERIÉRU)  
BAREVNÉ MOŘENÍ 1/2 ŽIDLÍ



RAKO ROCK611 33x33  
CENA CCA 350 Kč/m<sup>2</sup> bez DPH  
POUŽITÍ JAKO DLAŽBA A ČÁST OBKLADŮ



LÁZNĚ BĚLOHRAD  
SPORTOVNÍ AREÁL - FOTBALOVÉ ŠATNY

BAREVNÉ A MATERIÁLOVÉ ŘEŠENÍ