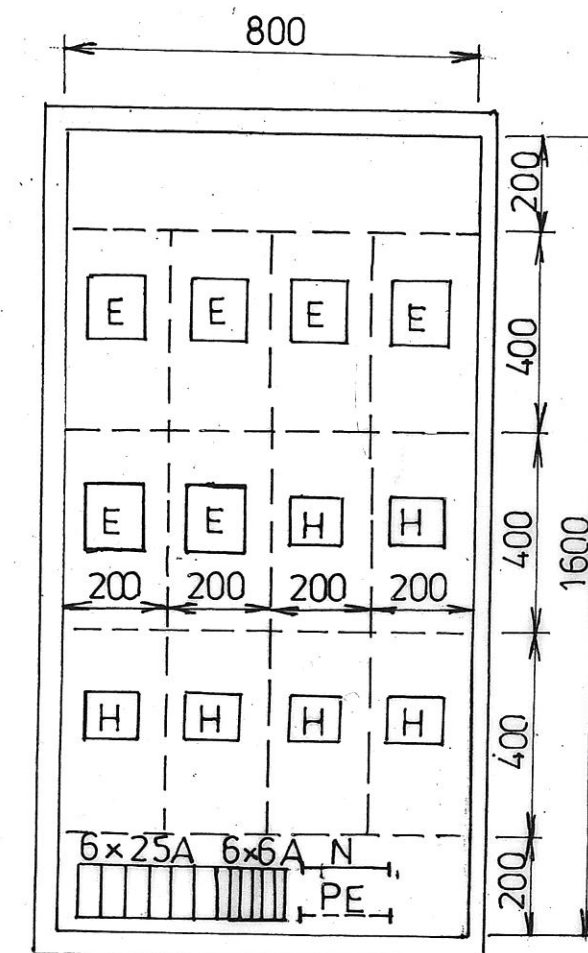
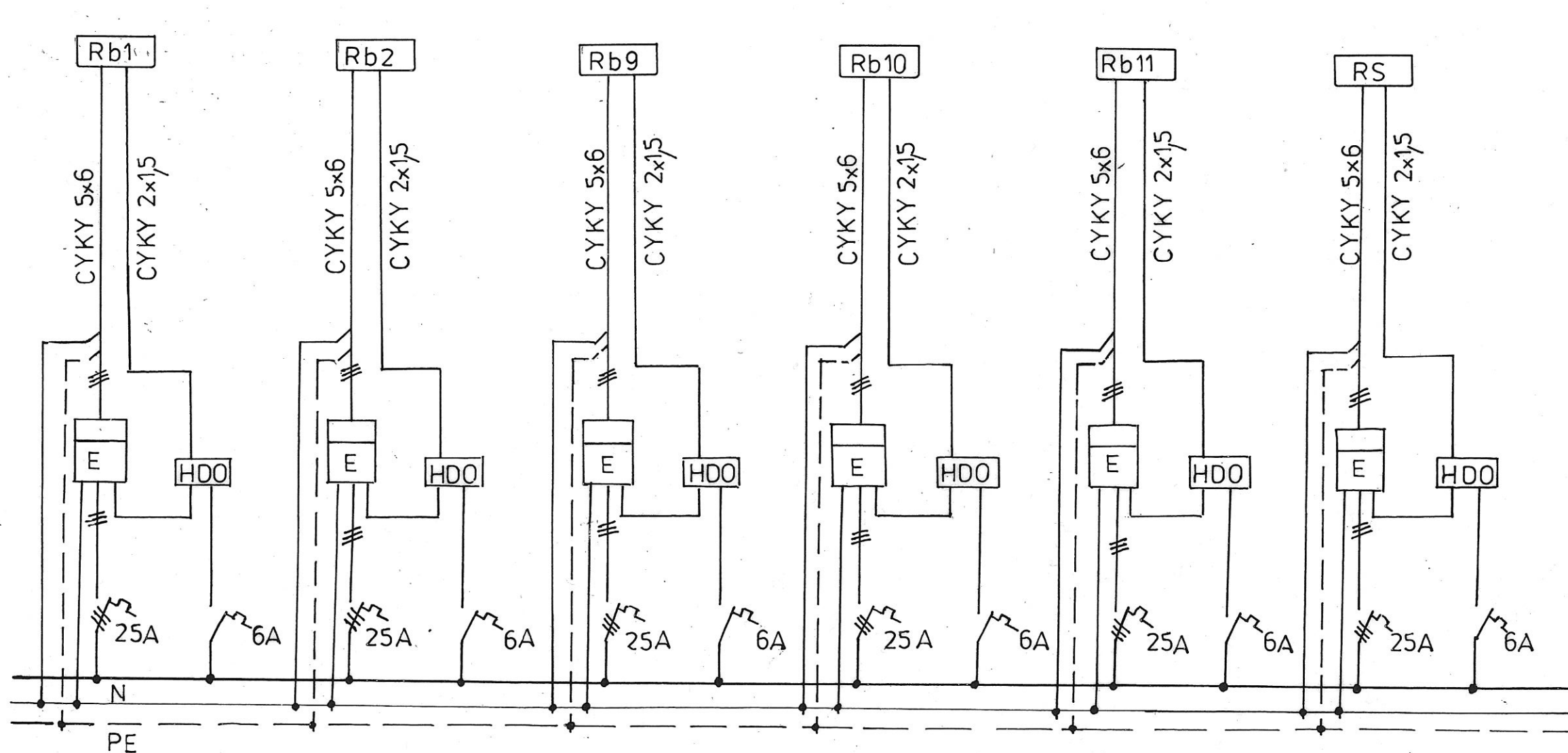


Elektroměrová rozvodnice Re2



Technické údaje :

Oceloplechová skříň zapuštěná s dveřmi, s požární odolností stěn RE 30 minut a s požárním uzávěrem E15DP1. Je provedena z výrobků třídy reakce na oheň A1a volně propojovací vodiče jsou třídy reakce na oheň B2CA.

Vnitřní rozměr: 800 x 1600 mm.

Zodp. projektant:	Vypracoval:	Kreslil:	VALPROJEKT	
Ing. Landa	J. Uher		Ing. Miloš Landa	
			441 01 Podbořany, Partyzánská 93	
			IČO: 10439625	
Investor:	Město Kryry (IČ: 00265080), Hlavní 1, 43981 Kryry		Místo:	Kryry
Akce:	BYTOVÝ DŮM (17 BJ)-JARNÍ ZAHRA DA KRYRY		Datum:	12/2019
			Zak. číslo:	
Obsah:	D.1.4.2 Elektroinstalace		Měr.:	Č.výkr.:
	Elektroměrová rozvodnice Re2			D.1.4.2.17