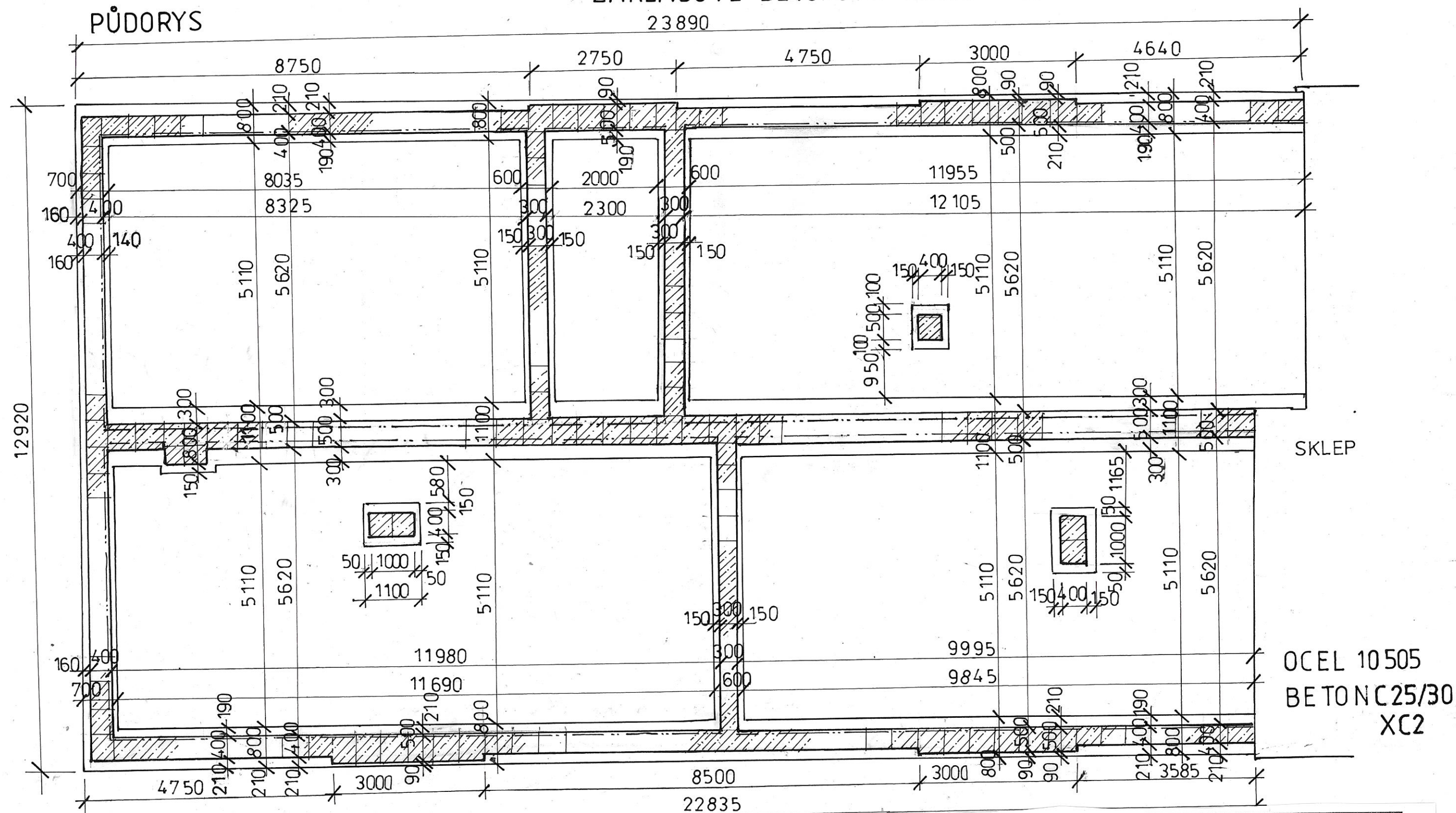


ZÁKLADOVÉ BETONOVÉ ZDIVO 1:75



Zodp. projektant:	Vypracoval:	Kreslil:	VALPROJEKT Ing. Miloslav Landa 441 01 Podbořany, Partyzánská 93 IČO: 10439625	
Ing. Landa				
Investor:	Město Kryry (IČ: 00265080), Hlavní 1, 43981 Kryry		Místo:	Kryry
Akce:	BYTOVÝ DŮM (17 BJ)-JARNÍ ZAHRADA KRYRY		Datum:	09/2018
Obsah:	D.1.2 Stavebně konstrukční řešení Základové betonové zdivo		Zak. číslo:	
			Měř.:	1:75
			Č.výkr.:	D.1.2.6