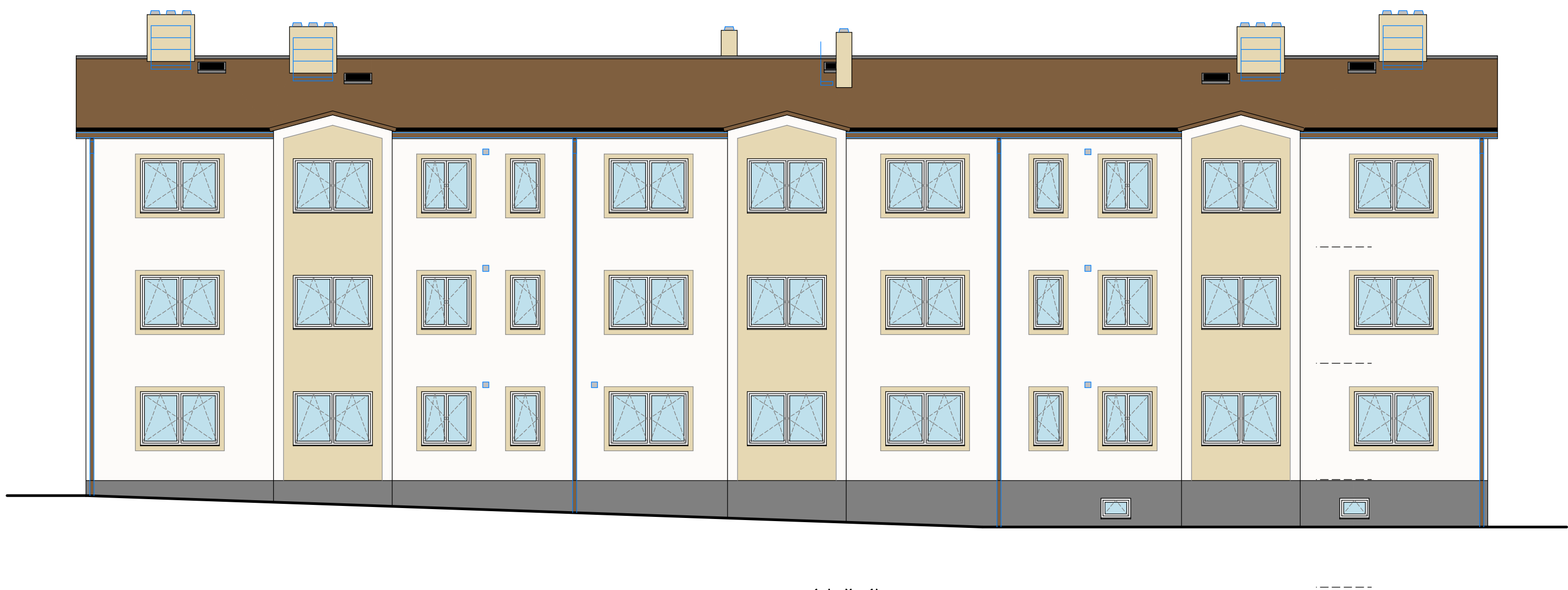


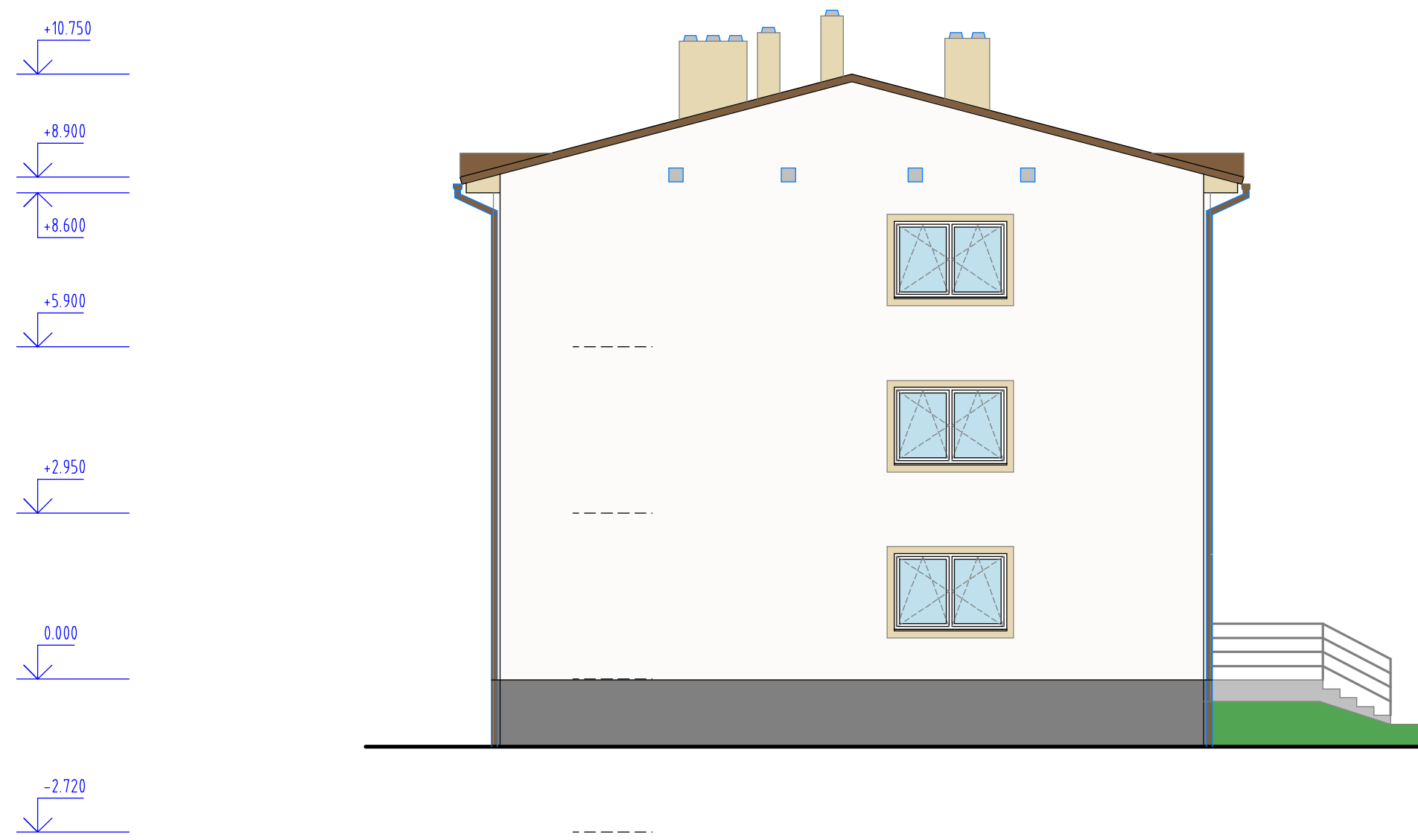
pohled boční levý (západní)



pohled zadní (jižní)



pohled čelní (severní)



pohled boční pravý (východní)

LEGENDA POVRCHŮ

- OMÍTKA PROBARVENÁ STRUKTURÁLNÍ - VELIKOST ZRNA 1,5 MM
ODSTÍN CAFFÉ LATTE
- OMÍTKA PROBARVENÁ STRUKTURÁLNÍ - VELIKOST ZRNA 1,5 MM
ODSTÍN NUGATOVÁ
- OMÍTKA PÁSTOVITÁ SOKLOVÁ MOZAIKOVÁ (S KAMÍNKY)
ODSTÍN SEDA
- OKNA A VCHODOVÉ DVEŘE - PLASTOVÉ RÁMY BÍLÉ

- KRYTINA STŘECHY, SKLÁDANÁ Z PLECHOVÝCH TVAROVANÝCH DESEK S BAREVNOU POVRCHOVOU ÚPRAVOU
ODSTÍN HNĚDA (ALT. GRAFITOVÁ)
- ZÁMEČNICKÉ KONSTRUKCE - ŽÁROVÝ POZINK
ODSTÍN HNĚDA (ALT. GRAFITOVÁ)
- KLEMPÍŘSKÉ VÝROBKY - FEZL PLECH S BAREVNOU POVRCHOVOU ÚPRAVOU
ODSTÍN HNĚDA (ALT. GRAFITOVÁ) - PODLE ODSTÍNU STĚSNÍ KRYTINY
- KRYCÍ VĚTRACÍ MŘÍŽKY (PROTIDĚŠTOVÉ ŽALUZIE) - ALUZNK

POZNÁMKY:

SPECIFIKACE, UMÍSTĚNÍ A ROZMĚRY OTVORŮ JE NUTNÉ PŘED ZAHÁJENÍM VÝROBY OTVORŮ DOMĚŘIT DLE SKUTEČNÉHO STAVU.

PŘI PROVÁDĚNÍ STAVBY DBÁT VŠECH BEZPEČNOSTNÍCH PŘEDPISŮ, ZVLÁŠTĚ VŠAK "NARIŽENÍ VLÁDY 591/2000 sb.", "NARIŽENÍ VLÁDY 362/2005 sb.", "ZÁKON č. 309/2006 sb." - ŘEŠÍ POŽADAVEK KOORDINÁTORA BEZPEČNOSTI PRÁCE NA STAVBĚ A POVINNOST INVESTORA OZNÁMIT V PŘEDSTIHU ZAHÁJENÍ STAVEBNÍCH PRACÍ. V PŘÍPADĚ JINÝCH SKUTEČNOSTÍ NEŽ JSOU PŘEDPOKLADY V PROJEKTOVÉM ŘEŠENÍ, JE NUTNO PŘIZVAT ZPRACOVATELE PROJEKTU A VYBRANÉHO KOORDINÁTORA BEZPEČNOSTI PRÁCE K POSOUZENÍ TĚCHTO ZMĚN.

JE-LI V DOKUMENTACI DEFINOVÁN KONKRÉTNÍ VÝROBEK, NEBO TECHNOLOGIE, MÁ SE ZA TO, ŽE JE TÍM DEFINOVÁN MINIMÁLNÍ POŽADOVANÝ STANDARD A V NABÍDCE MŮŽE BÝT NAHRAZEN I VÝROBKEM, NEBO TECHNOLOGIÍ SROVNATELNOU.

POZOR! PŘESNÉ ROZMĚRY URČIT NA STAVBĚ

Objednatel projektu:	Vypracoval:		VALPROJEKT střední - Ing. Miroslav Landa, Č. 1043905 441 01 Píseňany, Pátekova 15 tel. 457 75 89, e-mail valproje@seznam.cz	
Objednatel:	Město Kryry II(Č. 00265080), Hlavní č.p. 1, 439 81 Kryry	Misto:	Kryry (Ústecký kraj)	
Ákce:	BYTOVÝ DŮM (17 BJ) - JARNÍ ZAHRADA, KRYRY	Datum:	07/2018	
Obsah:	pohledy	Měřítko:	1:100	Číslo výkresu: D.1.1.08