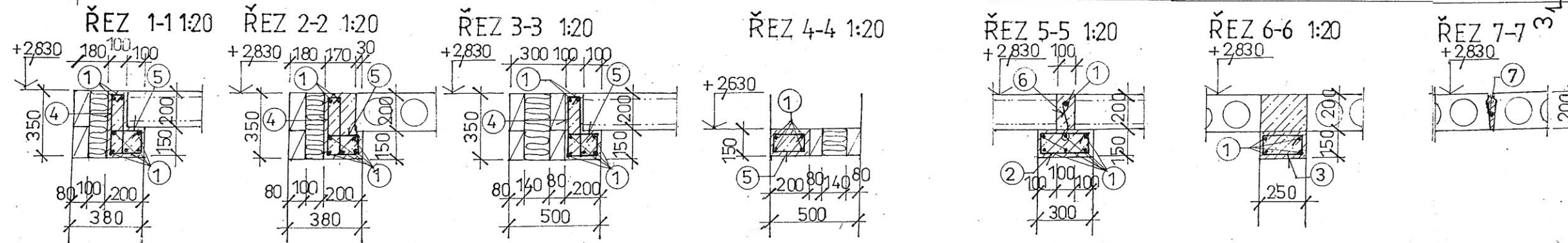
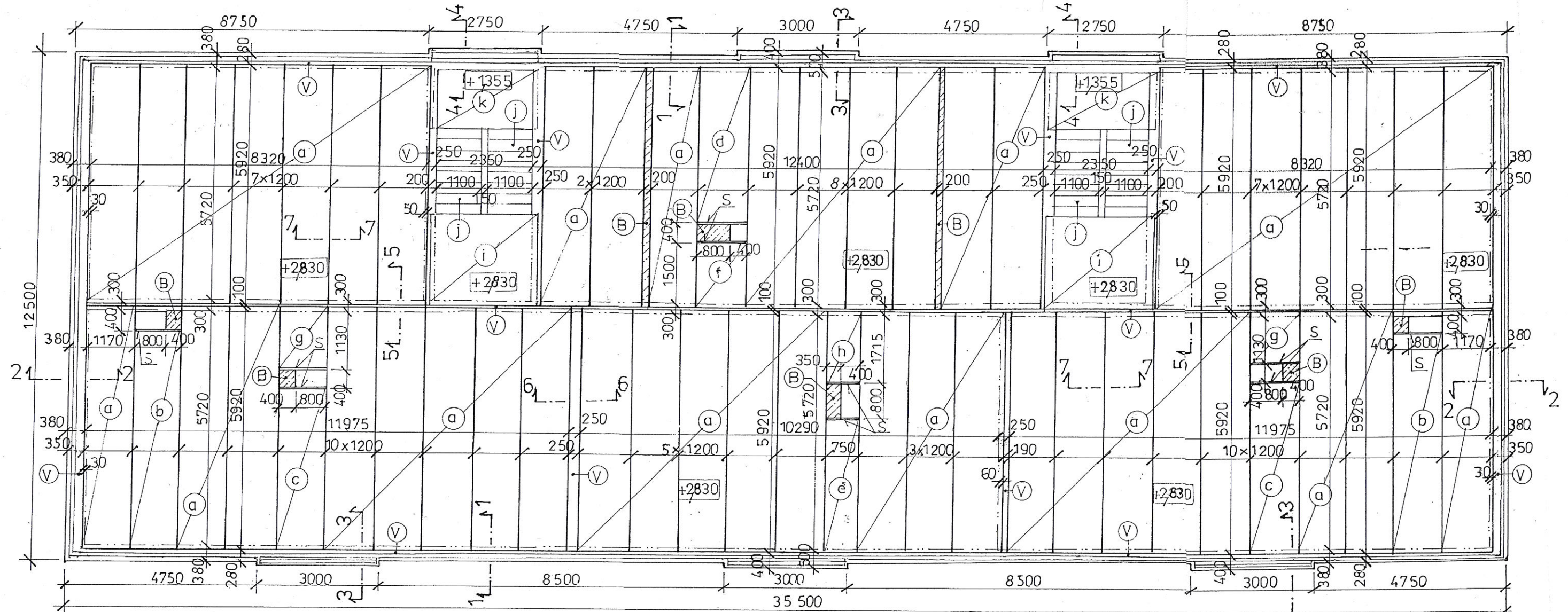


PŮDORYS STROPU NAD 1.NP 1:100



OCELOVÁ VÝZTUŽ

- Ø12 mm
- ① Ø12 mm, dl. 1170 m, váha 1039 kg
- ② Ø6 mm à 250 mm, dl. 0,9 m, ks 138, váha 28 kg
- ③ Ø6 mm à 250 mm, dl. 0,8 m, ks 136, váha 24 kg

- ④ Ø6 mm à 250 mm, dl. 0,920 m, ks 384, váha 78 kg
- ⑤ Ø6 mm à 250 mm, dl. 0,72 m, ks 384, váha 62 kg
- ⑥ Ø6 mm à 250 mm, dl. 0,3 m, ks 138, váha 9 kg
- OCEL 10505
BETON C 20/25

- ⑦ Ø8 mm, dl. 260 m, váha 103 kg
- ⑧ DOBETONOVÁNÍ Z BETONU C25/30
- ⑨ OCELOVÁ VÝMĚNA
- ⑩ POZEDNÍ VĚNEC

Zodp. projektant:	Vypracoval:	Kreslil:	VALPROJEKT	
Ing. Landa			Ing. Miloš Landa 441 01 Podbořany, Partyzánská 93 IČO: 10439625	
Investor:	Město Kryry (IČ: 00265080), Hlavní 1, 43981 Kryry	Místo:	Kryry	
Akce:	BYTOVÝ DŮM (17 BJ)-JARNÍ ZAHRADA KRYRY	Datum:	09/2018	
Obsah:	D.1.2 Stavebně konstrukční řešení Půdorys stropu nad 1.NP (přízemí)	Zak. číslo:		
		Měř.:	1:100	Č.výkr.: D.1.2.9