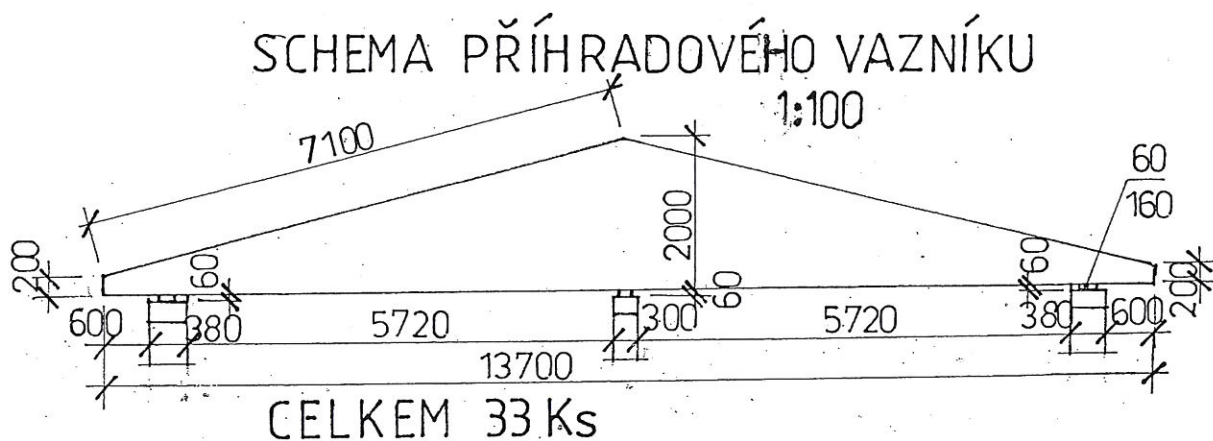


Půdorys zastřešení

1:100



Legenda

- V1 - V5) Pozední věnce
- D) Želbet. stropní desky 8 ks (600x100x2550 mm)
 - B) Dobetonování tl. 100 mm z betonu C20/25 + výztuž z oc. sítě \varnothing 6 mm, oka 100x100 mm
 - P) Ocelový poklop (600x900 mm) s požární odolností 30 minut
 - PV) Dřevěný lisovaný příhradový vazník sedlového tvaru ks 33
 - DK) Dřevěná konstrukce z fošen tl. 50 mm
 - S) Okapový svod \varnothing 100 mm
 - O) Střešní výlez 600 x 600 mm, zasklený drátěným sklem
 - L) Komínová lávka 500 x 750

Zodp. projektant:	Vypracoval:	Kreslil:	VALPROJEKT Ing. Miloslav Landa 441 01 Podbořany, Partyzánská 93 IČO: 10439625	
Ing. Landa				
Investor: Město Kryry (IČ:00265080), Hlavní 1, 43981 Kryry			Místo:	Kryry
Akce: BYTOVÝ DŮM (17 BJ)-JARNÍ ZAHRADA KRYRY			Datum:	09/2018
Obsah: D.1.2 Stavebně konstrukční řešení Půdorys zastřešení			Zak.číslo:	
			Měř.:	Č.výkr.:
			1:100	D.1.2.11

