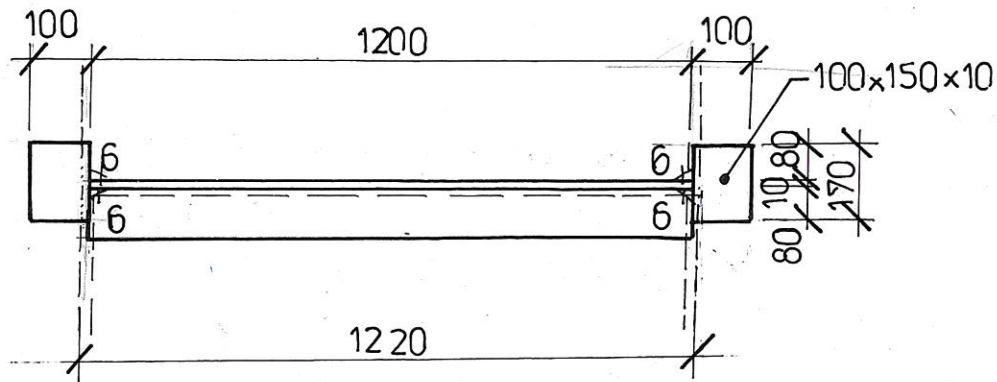
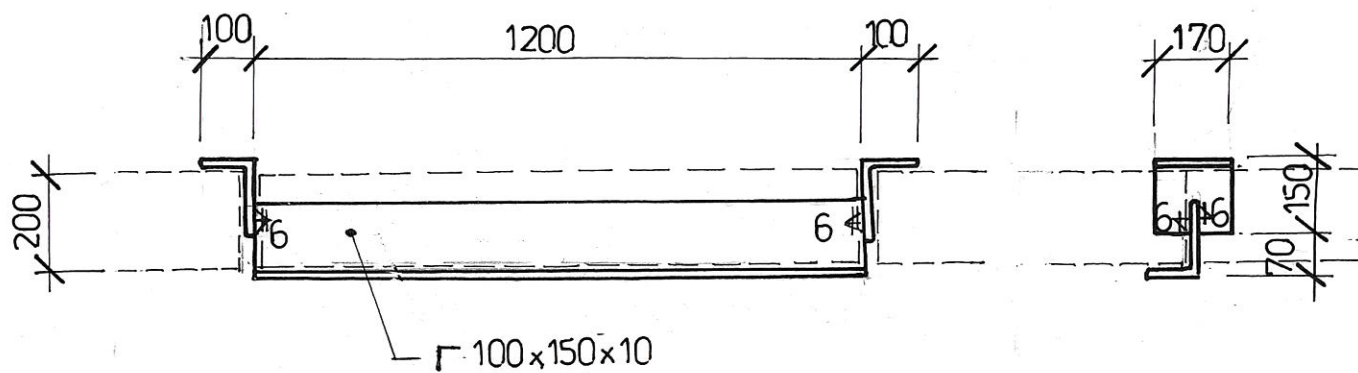


STROPNÍ VÝMĚNA 1:15



VÁHA 1ks 293 kg

Zodp. projektant:	Vypracoval:	Kreslil:	VALPROJEKT Ing. Miloslav Landa 441 01 Podbořany, Partyzánská 93 IČO: 10439625	
Ing. Landa				
Investor: Město Kryry (IČ:00265080), Hlavní 1, 43981 Kryry			Misto:	Kryry
Akce:			Datum:	09/2018
BYTOVÝ DŮM (17 BJ)-JARNÍ ZAHRADA KRYRY			Zak. číslo:	
Obsah: D.2.1 Stavebně konstrukční řešení Výpis železobetonových prefabrikátů			Měř.:	Č.výkr.: D.2.12

Výpis železobetonových prefabrikátů

**Dutinový panel tl.200 mm z předpjatého betonu
pro max zatížení 10,91 kN/m² - pro délku 6,0 m**

Prvek	1.PP	1.NP	2.NP
a) 1200 x 200 x 5920 mm	16	47	47
b) 1200 x 200 x 5420 mm	1	2	2
c) 1200 x 200 x 4290 mm	1	2	2
d) 1200 x 200 x 3920 mm		1	1
e) 750 x 200 x 3305 mm		1	1
f) 1200 x 200 x 1600 mm		1	1
g) 1200 x 200 x 1230 mm	1	2	2
h) 750 x 200 x 1815 mm		1	1

S) Ocelové výměny 22 ks

**Stropní desky želbet. plné
600 x 100 x 2550 mm** 16 ks (3.NP)

Schodiště

i) Želbet. podesta s ozubem
2020 x 150 x 2650 mm 6 ks

j) Želbet. schodišťové rameno
1100 x 2400 mm 10 ks

k) Želbet. mezipodesta s ozubem
1500 x 150 x 2650 mm 5 ks