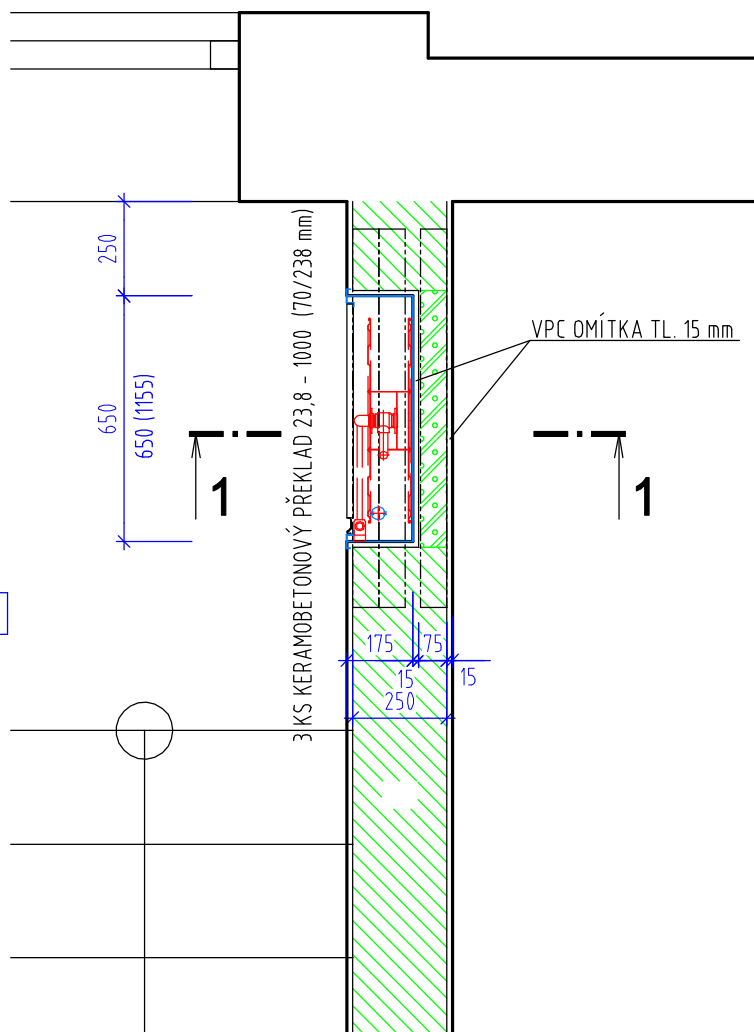


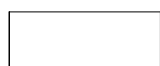
<div> <div> Odpov.projektant: </div> <div> Ing. Landa </div> </div>	<div> <div> Vypracoval: </div> <div> Ing. Vyleta </div> </div>	<div> <div> <b>VALPROJEKT</b> </div> <div> sdružení – Ing. Miloslav Landa, IČ: 10439625  441 01 Podbořany, Partyzánská 93  tel.: 415 215 109, e-mail: valprojekt@seznam.cz </div> </div>
<div> <div> Objednatel: </div> <div> Město Kryry (IČ: 00265080), Hlavní č.p. 1, 439 81 Kryry </div> </div>	<div> <div> Místo: </div> <div> Kryry (Ústecký kraj) </div> </div>	
<div> <div> Akce: </div> <div> BYTOVÝ DŮM (17 BJ) – JARNÍ ZAHRADA, KRYRY </div> </div>	<div> <div> Datum: </div> <div> 01/2019 </div> </div>	
<div> <div> Obsah: </div> <div> PBŘ – detail osazení vnitřních hydrantových systémů na mezipodestách mezi 1.NP a 2.NP </div> </div>	<div> <div> Měř.: </div> <div> M 1:20 </div> </div>	<div> <div> Č.výkr.: </div> <div> <b>D.1.3.8</b> </div> </div>

VNITŘNÍ HYDRANTOVÝ SYSTÉM S  
TVAROVĚ STÁLOU HADICÍ D19mm -  
20b<sub>m</sub>, PLNÁ DVÍŘKA, RÁM SKŘÍNĚ Z  
UZAVŘENÝCH OCELOVÝCH PROFILŮ K  
ZAPUŠTĚNÍ DO ZDI  
VELIKOST SKŘÍNĚ 650/650/175 mm

+1,475



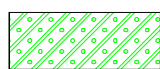
## LEGENDA MATERIÁLU



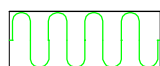
ZDIVO NOSNÉ Z CIHEL PÁLENÝCH PŘÍČNĚ DĚROVANÝCH TYPU TERMOIZOLAČNÍ BROUŠENÁ 38, P10 NA SYSTÉMOVOU TENKOVRSTVOU MALTU TL. 500 mm (247/380/249 mm) A TL. 380 mm (247/380/249 mm)



ZDIVO Z CIHEL PÁLENÝCH PŘÍČNĚ DĚROVANÝCH TYPU AKU 25 S MALTOVOU KAPSOU, P20 NA MALTU M 10 TL. 250 mm (375/250/238 mm)



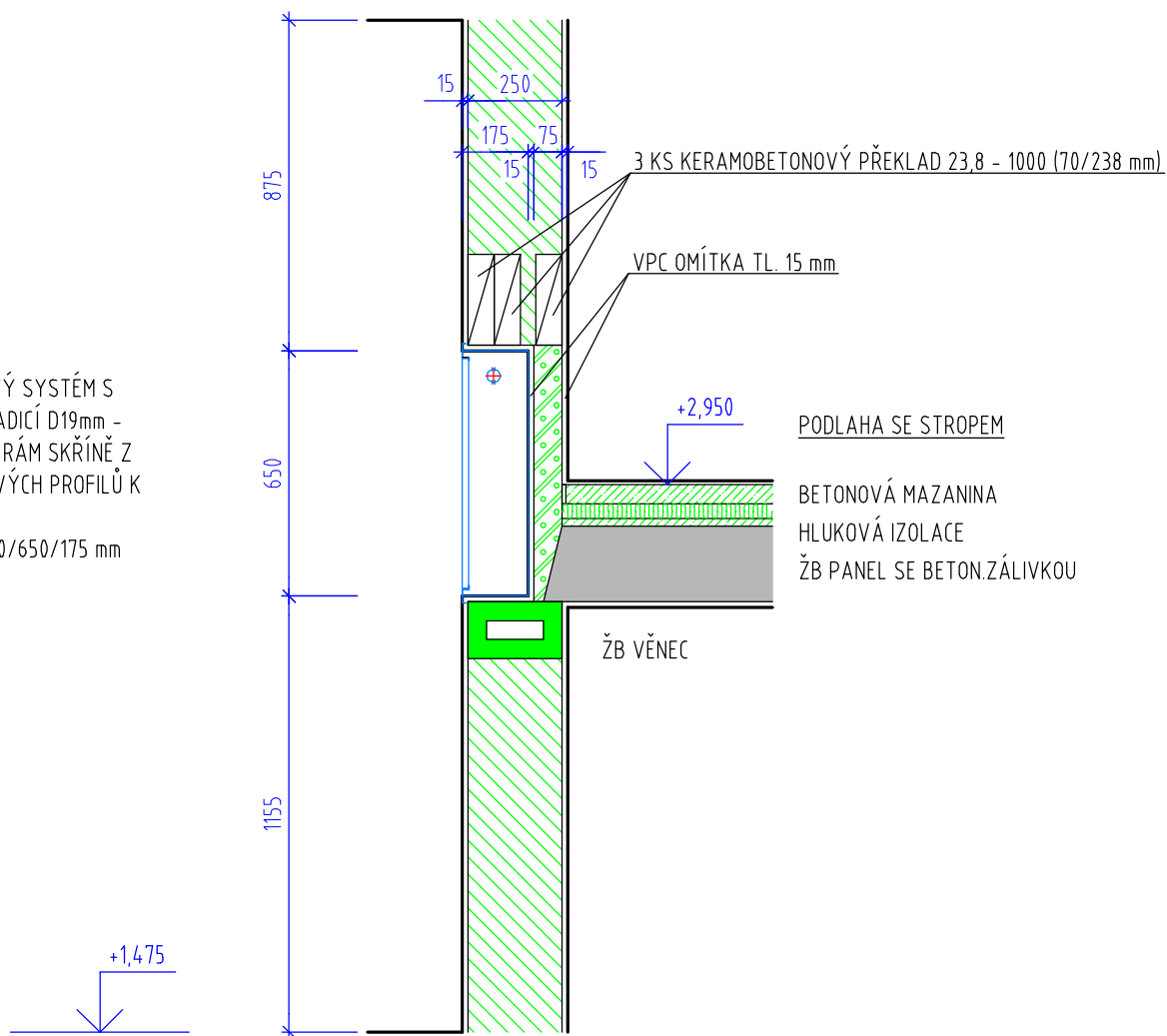
PŘÍČKY Z PŘESNÝCH PÓROBETONOVÝCH PŘÍČKOVEK ZDĚNÝCH NA SYSTÉMOVOU TENKOVRSTVOU MALTU TL. 75 mm (75x249x599 mm)



ZVUKOVÁ IZOLACE Z MINERÁLNÍCH VLÁKEN (MW)  
DESKY, ROHOŽE

OSAZENÍ HYDRANTOVÉHO SYSTÉMU S TVAROVĚ  
STÁLOU HADICÍ D19 - 20b<sub>m</sub> NA MEZIPODESTĚ MEZI  
1.NP A 2.NP  
PŮDORYS M 1:20

VNITŘNÍ HYDRANTOVÝ SYSTÉM S  
TVAROVĚ STÁLOU HADICÍ D19mm -  
20bm, PLNÁ DVÍŘKA, RÁM SKŘÍNĚ Z  
UZAVŘENÝCH OCELOVÝCH PROFILŮ K  
ZAPUŠTĚNÍ DO ZDI  
VELIKOST SKŘÍNĚ 650/650/175 mm



## LEGENDA MATERIÁLU

	ZDIVO NOSNÉ Z CIHEL PÁLENÝCH PŘÍČNĚ DĚROVANÝCH TYPU TERMOIZOLAČNÍ BROUŠENÁ 38, P10 NA SYSTÉMOVOU TENKOVRSŤVOU MALTU TL. 500 mm (247/380/249 mm) A TL. 380 mm (247/380/249 mm)
	ZDIVO Z CIHEL PÁLENÝCH PŘÍČNĚ DĚROVANÝCH TYPU AKU 25 S MALTOVOU KAPSOU, P20 NA MALTU M 10 TL. 250 mm (375/250/238 mm)
	PŘÍČKY Z PŘESNÝCH PÓROBETONOVÝCH PŘÍČKOVEK ZDĚNÝCH NA SYSTÉMOVOU TENKOVRSŤVOU MALTU TL. 75 mm (75x249x599 mm)
	ZVUKOVÁ IZOLACE Z MINERÁLNÍCH VLÁKEN (MW) DESKY, ROHOŽE

OSAZENÍ HYDRANTOVÉHO SYSTÉMU S TVAROVĚ  
STÁLOU HADICÍ D19 - 20bm NA MEZIPODESTĚ MEZI  
1.NP A 2.NP  
ŘEZ 1-1 M 1:20

# HS s tvarově stálou hadicí D19 -20bm - plná dvířka - proudnice ekv. 6



U hydrantových systémů D19 k zapuštění do zdi je skříň nahrazena rámem z uzavřených profilů.

**Šířka Výška Hloubka**

650 650 175

## Detailní popis HS s tvarově stálou hadicí D19 -20bm - plná dvířka - proudnice ekv. 6

Dle ČSN 73 0873 a ČSN EN 671-1.

U hydrantových systémů D19 k zapuštění do zdi je skříň nahrazena rámem z uzavřených profilů.

Tento rámeček slouží k upevnění ramene s navijákem a dveří s otočným uzávěrem a možností plomby.

### Hydrantový systém se skládá:

1. Rám z uzavřených profilů na kterém je připevněno otočné rameno s navijákem a **plná dvířka**. Na rám jsou přivařeny dva ploché držáky s otvory pro ukotvení do zdiva či sádkartonu pomocí hmoždinek a montážní pěny. Do středu navijáku je přivedena tlaková voda, která umožňuje okamžité použití systému.
2. Tvarově stálá hadice PH - stabil D19 **délky 20bm** o světlosti 19mm.
3. Kulový ventil (systémy D25-1'') z poniklované mosazi.
4. Požární **proudnice kombinované D25 ekv.6**, kterou tvoří těleso a otočná hlava z polypropylenu. Otočná hlava umožňuje nastavení plného proudu, sprchového proudu s měnitelným úhlem kuželu v rozmezí 0 až 110° a uzavření proudnice.
5. Propojovací hadice sloužící k připojení systému na vodovodní řád.

K výhodám tohoto provedení patří zlepšený přístup pro napojování na vodovodní řád, větší životnost i pevnost rámu a pod.

Povrchová úprava je provedena práškovou strukturální barvou, určenou pro vnitřní prostředí (po dohodě s výrobcem možno dodat i pro venkovní prostředí).

### Základní rozměry:

**Šířka Výška Hloubka**

650 650 175