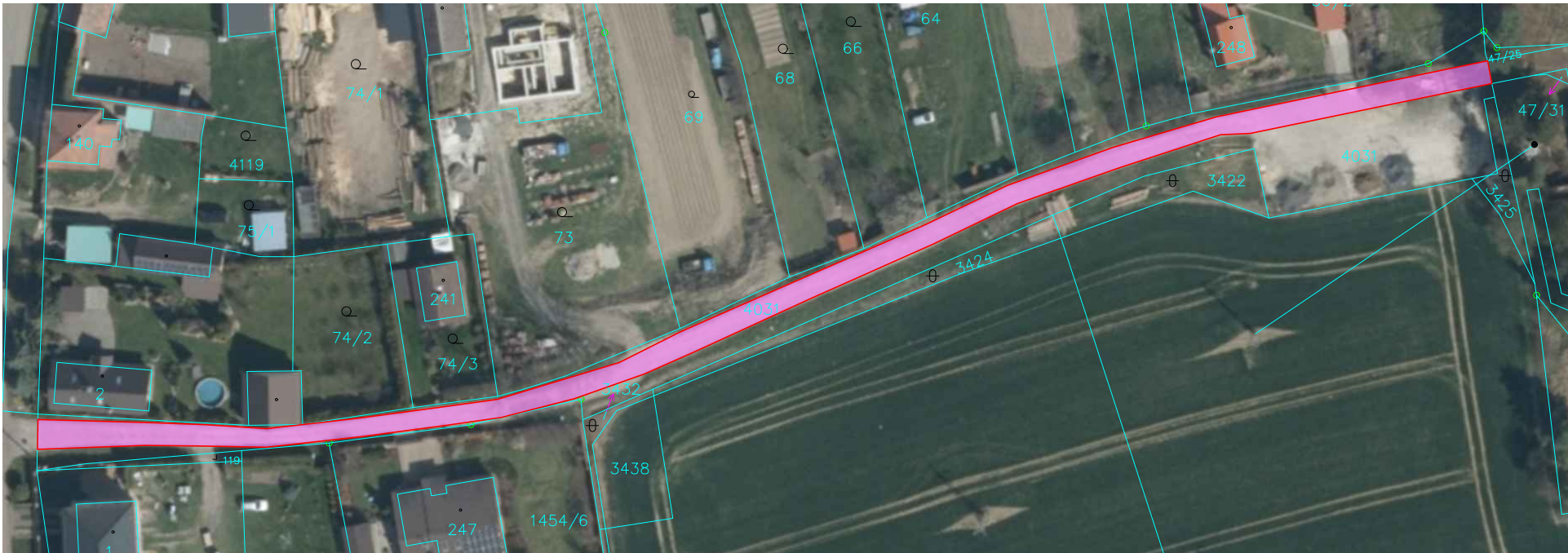


SITUACE - ČÁST 1



SITUACE - ČÁST 2



SITUACE - ČÁST 3



SITUACE - ČÁST 4



- 01 - CESTA OD STEBENSKÉHO RYBNÍKA K CHATOVÉ OBLASTI
- 02 - CESTA K BÝVALÉMU PIONÝRSKÉMU TÁBORU

SOUŘADNICOVÝ SYSTÉM S-JTSK, VÝŠKOVÝ SYSTÉM Bpv				AUTORIZACE	
OBJEDNATEL: Město Kryry Hlavní 1, 439 81, Kryry IČ: 00265080 DIČ: CZ00265080		ZHOTOVITEL: Ing. Miroslav Bělíček Tovární 63 439 81, Kryry IČ: 08230935		NAVRHL / VYPRACOVAL: Bc. Vojtěch Bělíček	
AKCE: OBNOVA KRYTU MÍSTNÍCH KOMUNIKACÍ - STEBNO		ČÍSLO ZAKÁZKY:		23-002	
		DATUM:		08/2023	
		FORMÁT:		5xA4	
		MĚŘÍTKO:		1:1000	
Č. PŘÍLOHY:		NÁZEV PŘÍLOHY:		STUPEŇ PD:	
02		Koordinační situace a majetkoprávní vztahy		PARÉ:	