



## Městský úřad Podbořany

Mírová 615, 441 01 Podbořany

Odbor dopravy

vyřizuje: Bc. Kamila Karásková  
e-mail: [epodatelna@podborany.net](mailto:epodatelna@podborany.net)

telefon: 415 237 511

### Žadatel:

Město Kryry

Hlavní 1, 439 81 Kryry

IČ: 002 65 080

### V zastoupení:

Ing. Miroslav Bělíček

Tovární 63, 439 81 Kryry

IČ: 082 30 935

Vaše značka/ze dne:      připojení k silnici III/2241/2022-12-09  
Číslo spisu:                PODBO/535/2023  
Číslo jednací:              OD/31803/2022  
Podbořany:                10. února 2023  
Přílohy:                    1/situace sjezdu

## R O Z H O D N U T Í

Městský úřad Podbořany, odbor dopravy obdržel dne 09. 12. 2022 žádost Města Kryry, Hlavní 1, 439 81 Kryry, IČ: 002 65 080, v zastoupení Ing. Miroslav Bělíček, Tovární 63, 439 81 Kryry, IČ: 082 30 935, o vydání povolení ke zřízení připojení **p.p.č. 435/10** v k.ú. Kryry k silnici č. **III/2241** p.p.č. 3957/2 v k.ú. Kryry v rámci stavební akce „**Parkoviště – ul. Tovární**“.

Městský úřad Podbořany, odbor dopravy, jako příslušný silniční správní úřad, ve věcech silnic II. a III. třídy podle § 40 odst. 4 písm. a) zákona č. 13/1997 Sb., o pozemních komunikacích, ve znění pozdějších předpisů, posoudil podanou žádost a podle § 10 odst. 4 písm. b) citovaného zákona č. 13/1997 Sb., o pozemních komunikacích, ve znění pozdějších předpisů a po předchozím souhlasu majetkového správce Správy a údržby silnic ÚK a Policie ČR, DI Louny **nemá námitky a**

### p o v o l u j e

#### žadatel:

Město Kryry

Hlavní 1, 439 81 Kryry

IČ: 002 65 080

#### v zastoupení:

Ing. Miroslav Bělíček

Tovární 63, 439 81 Kryry

IČ: 082 30 935

#### připojení pozemku:

p.p.č. 435/10 k silnici č. III/2241 p.p.č. 3957/2,

#### v místě:

k.ú. Kryry, Město Kryry, ul. Tovární, dle PD

**v rámci akce:**

„Parkoviště, ul. Tovární“

**za těchto podmínek:**

1. Připojení bude provedeno dle předložené projektové dokumentace, která byla zpracována projektantem: Ing. Miroslav Bělíček, datum 07/2022, a byla předloženo v měřítku 1:500 a ověřena v tomto řízení.
2. Vlastník připojení bude zajišťovat řádnou údržbu celého připojení.
3. Budou dodrženy podmínky PČR KŘP DI Louny vydané dne 01. 07. 2022 pod Čj: KRPU-119605-2/ČJ-040706-2-IB.
4. Budou dodrženy podmínky Správy a Údržby silnic Ústeckého kraje p.o. vydané dne 01. 07. 2022 pod značkou V/SP/29/22/MN; 389/22.
5. Vzájemná připojení pozemních komunikací bude zřízeno tak, aby svým umístěním a provedením vyhovovala bezpečnosti silničního provozu, zajišťovala potřebnou dopravní výkonnost, potřebný rozhled, podmínky pro plynulé vedení a průjezd dopravních proudů a řádné odvodnění.
5. Platnost tohoto rozhodnutí končí uplynutím lhůty dvou let ode dne nabytí jeho právní moci, pokud v této lhůtě nebude stavba připojení započata.

Toto povolení nezbavuje žadatele povinnosti záležitost projednat s **vlastníky inženýrských sítí**. Dále toto povolení nezbavuje žadatele povinnosti záležitost projednat s příslušným stavebním úřadem dle části čtvrté hlavy I. dílu 1 zák. č. 183/2006 Sb., o územním plánování a stavebním řádu (stavební zákon), ve znění pozdějších předpisů.

### O d ů v o d n ě n í

Městský úřad Podbořany, odbor dopravy obdržel dne 09. 12. 2022 žádost Města Kryry, Hlavní 1, 439 81 Kryry, IČ: 002 65 080, v zastoupení Ing. Miroslav Bělíček, Tovární 63, 439 81 Kryry, IČ: 082 30 935, o vydání povolení ke zřízení připojení p.p.č. 435/10 v k.ú. Kryry k silnici č. III/2241 p.p.č. 3957/2 v k.ú. Kryry v rámci stavební akce „Parkoviště – ul. Tovární“.

Zdejšímu silničnímu správnímu úřadu je situace v místě předpokládaného připojení dostatečně známa, nepovažoval tedy za hospodárné ani účelné naříditi místní šetření. Při vydání tohoto rozhodnutí byl zdejší správní úřad veden podklady pro vydání rozhodnutí.

Silniční správní úřad v souladu se zákonem o pozemních komunikacích, po posouzení obsahu žádosti, s ohledem na ochranu pozemní komunikace a bezpečnost silničního provozu rozhodl tak, jak je ve výroku rozhodnutí uvedeno.

**K žádosti žadatel doložil souhlas:**

Správy a Údržby silnic Ústeckého kraje p.o. vydané dne 01. 07. 2022 pod značkou V/SP/29/22/MN; 389/22

Policie ČR DI Louny, vydané dne 01. 07. 2022, pod č.j. KRPU-119605-2/ČJ-2022-040706-2-IB.

### Poučení o odvolání:

Proti tomuto rozhodnutí je možno podat odvolání dle § 83 správního řádu, a to ve **lhůtě 15 dnů** ode dne jeho doručení, ke Krajskému úřadu Ústeckého kraje, který o odvolání rozhodne,

a to prostřednictvím Městského úřadu Podbořany, odboru dopravy, u něhož se odvolání podává.

Podané odvolání má odkladný účinek.

Lhůta pro podání odvolání se počítá ode dne následujícího po doručení písemného vyhotovení rozhodnutí, nejpozději však po uplynutí desátého dne ode dne, kdy bylo nevyzvednuté rozhodnutí uloženo a připraveno k vyzvednutí.



Ing. Pavel Beněš  
vedoucí odboru dopravy

**Účastník:**

Město Kryry, IČ: 002 65 080, identifikátor DS: tzmbdbq

Ing. Miroslav Bělíček, IČ: 082 30 935, identifikátor DS: vmqutn5

Správa a údržba silnic ÚK, p. o., IČ: 000 80 837, provoz Louny, identifikátor DS: 6hevxe

**Orgán st. správy:**

Policie ČR, DI Louny, IČ: 751 51 537, identifikátor DS: a64ai6n

**Na vědomí:**

Městský úřad Podbořany - stavební úřad

**Vlastní**

Správní poplatek ve výši 500 Kč byl uhrazen na základě zákona č. 634/2004 Sb., položka č. 36, písm. „c“, o správních poplatcích.

ROZHLEDY: SJEZD NA PARKOVIŠTĚ DLE ČSN 73 6110  
Dz=35 m, Vn=50 km/h



- LEGENDA
- HRANY NOVÉ
  - ZAMĚŘENÍ
  - HRANICE KATASTRU
  - VODOROVNÉ DOPRAVNÍ ZNAČENÍ
  - PARKOVIŠTĚ
  - POJÍŽDĚNÝ CHODNÍK
  - PRVKY PRO NEVIDOMÉ - VAROVNÝ PÁS Š. 0,4 m
  - ZELENĚN

## ČÁST D

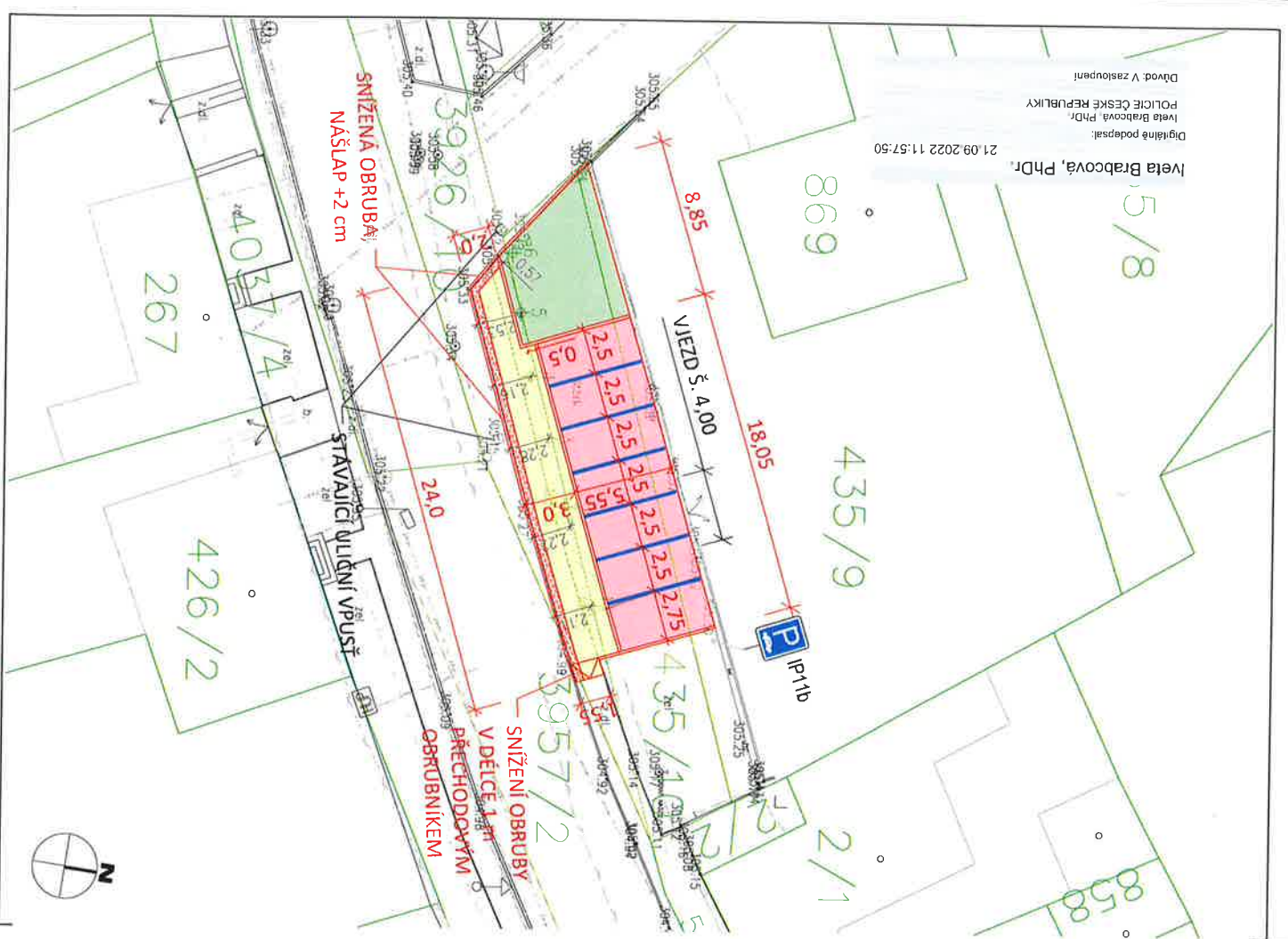
SOUŘADNICOVÝ SYSTÉM S-JTSK, VÝŠKOVÝ SYSTÉM Bpv

AUTORIZACE

OBJEDNATEL: Msto Kory Hlavní 1 439 81, Kory IČ: 00265080 DIČ: CZ00265080	ZHOTOVITEL: Ing. Miroslav Bělíček Tovární 63 439 81, Kory IČ: 08230356	NAVRHL, VYPRACOVAL: Vojtěch Bělíček ZODPOVĚDNÝ PROJEKTANT: Ing. Miroslav Bělíček TECHNICKÁ KONTROLA: Ing. Miroslav Bělíček HLAVNÍ INŽENÝR PROJEKTU: Ing. Miroslav Bělíček
---	--	--



AKCE:	PARKOVIŠTĚ, UL. TOVÁRNÍ	
ČÍSLO PŘÍLOHY:	NÁZEV PŘÍLOHY:	STUPĚŇ PD:
D.5	Rozhledové poměry	DSP



- LEGENDA
- HRANY NOVE
  - ZAMĚŘENÍ
  - HRANICE KATASTRU
  - VODOROVNÉ DOPRAVNÍ ZNAČENÍ
  - SVISLÉ DOPRAVNÍ ZNAČENÍ
  - PARKOVIŠTĚ
  - POJÍŽDĚNÝ CHODNÍK
  - PRVKY PRO NEVIDOMÉ - VAROVNÝ PÁS Š. 0,4 m
  - ZELENĚ

- LEGENDA IS
- IS\_CETIN KABEL
  - IS\_ČEZ NN PODZEMNÍ
  - IS\_ČEZ NN PODZEMNÍ
  - IS\_GASNET PLYNOVOD STL
  - IS\_GASNET PLYNOVOD NTL
  - IS\_SČVK VODOVOD ORIENTAČNÍ
  - IS\_SČVK KANALIZACE ORIENTAČNÍ
- IS\_ČEZ NN PODZEMNÍ
- 1 3
  - 2 4 5 6
  - HLOUBKA 65 cm
  - HLOUBKA 70 cm

# ČÁST D

SOUŘADNICOVÝ SYSTÉM S-JTSK, VÝŠKOVÝ SYSTÉM BpV

AUTORIZACE

OBJEDNATEL: Mesto Krý Hlavní 1 439 81 Krý IČ: 00265980 DIČ: CZ0265980		ZHOVDITELE: Ing. Miroslav Balíček Tobem 63 439 81 Krý IČ: 00265985		NAVRH, VYPRACOVAL: Vojtěch Balíček	
AKCE: <b>PARKOVIŠTĚ, UL. TOVÁRNÍ</b>		ZODPOVĚDNÝ PROJEKTANT: Ing. Miroslav Balíček		TECHNICKÁ KONTROLA: Ing. Miroslav Balíček	
ČÍSLO PRŮLOHY: D.2		NÁZEV PRŮLOHY: SITUACE		HLAVNÍ INŽENÝR PROJEKTU: Ing. Miroslav Balíček	
ČÍSLO ZKÁZKY:		DATUM:		STUPEŇ PD	
FORMÁT:		MĚŘÍTKO:		PARE:	
REVIZE:		22.001		06 / 2022	
2 x A4		1 : 250		DSP	