

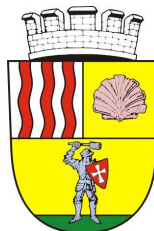
**Sportovní přístav Hluboká nad Vltavou
(číslo projektu 531 553 0001)**

Dokumentace pro provádění stavby

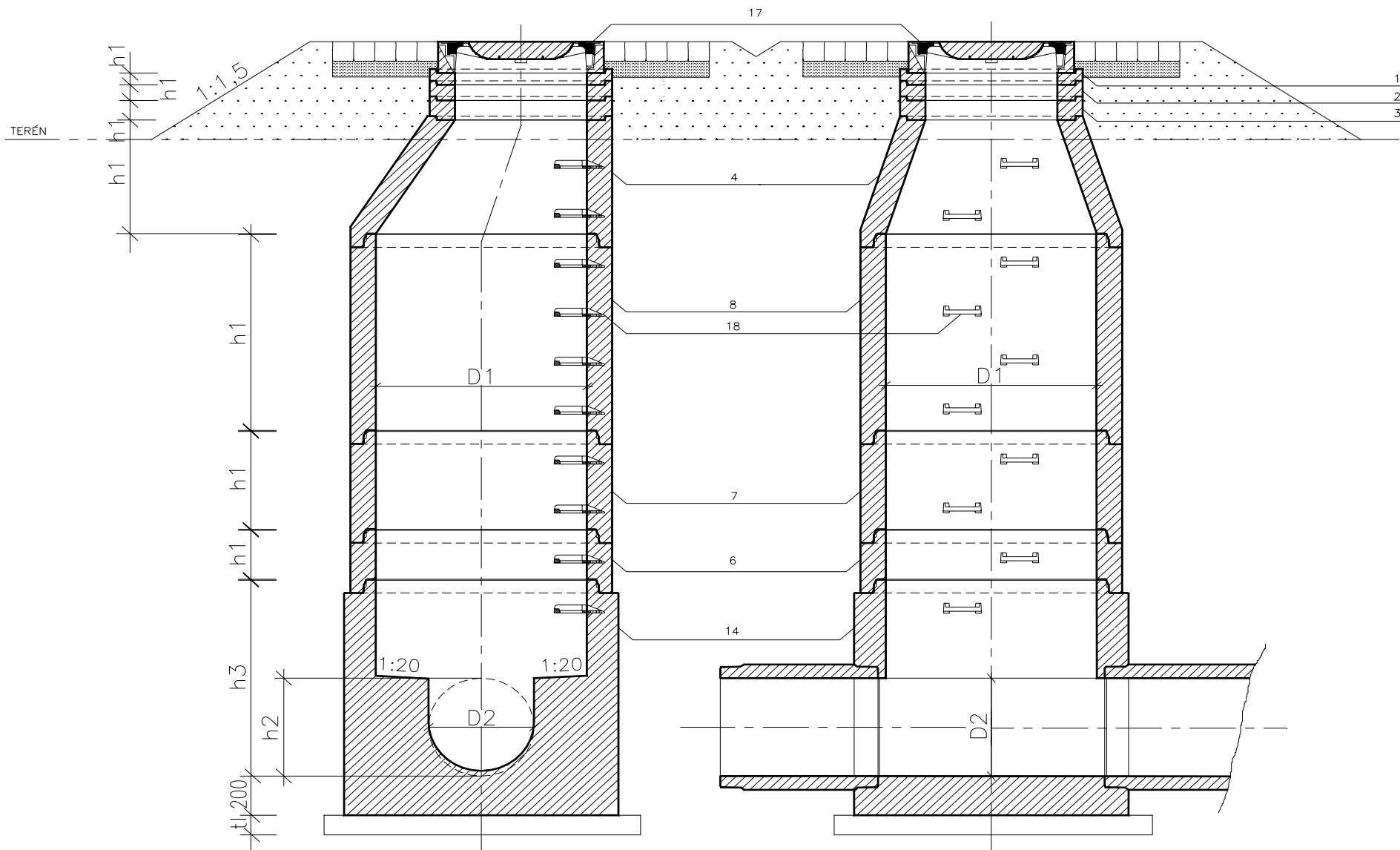
IO 16.4.B Kanalizace

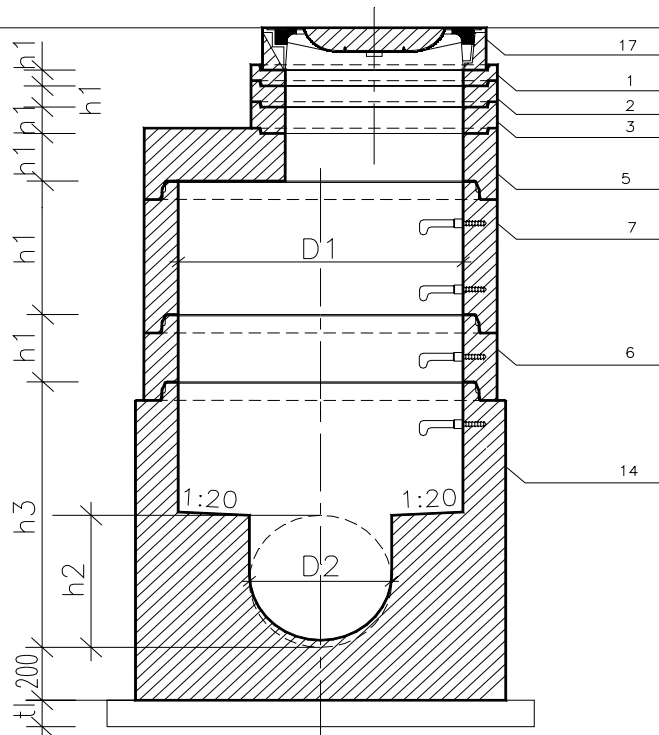
F.1.5.4.5 Prefabrikované šachty

Investor:
Město Hluboká nad Vltavou

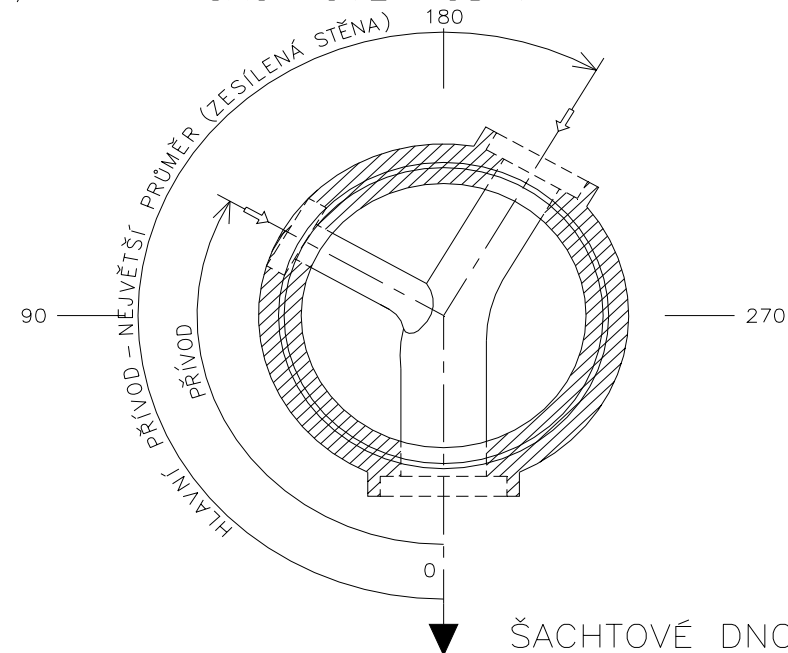
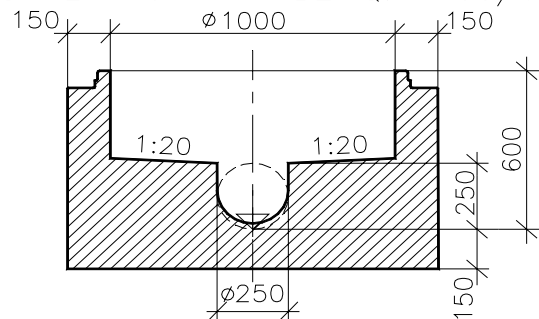


ŠACHTA S KONUSEM DLE ČSN EN 1917

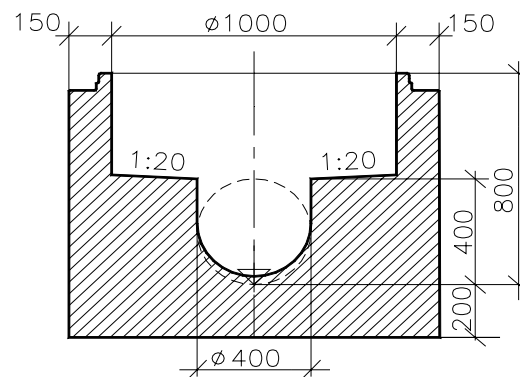




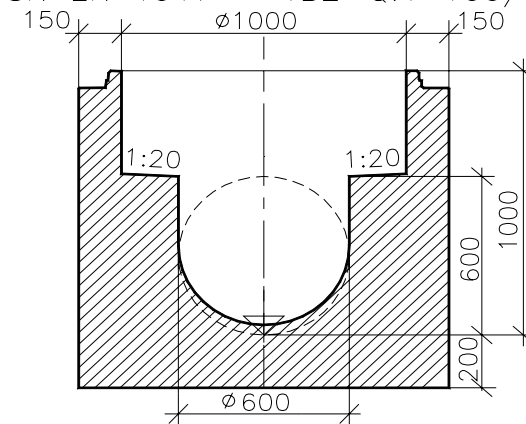
ŠACHTOVÉ DNO S HRDLEM
ČSN EN 1917 – TBZ–Q.1 100/60



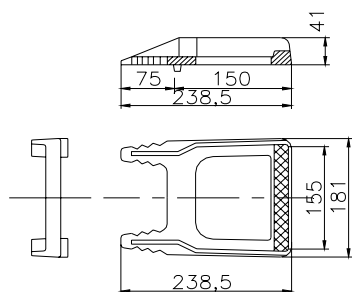
ŠACHTOVÉ DNO S HRDLEM
ČSN EN 1917 – TBZ–Q.1 100/80



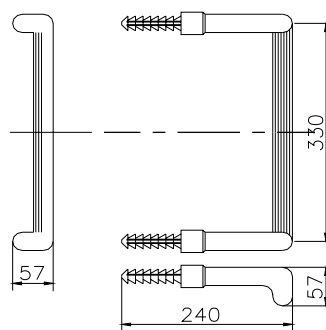
ŠACHTOVÉ DNO S HRDLEM
ČSN EN 1917 – TBZ–Q.1 100/100



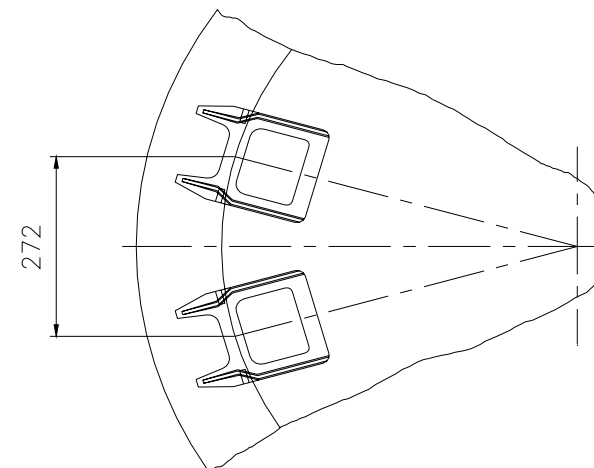
DETAILNÍ POHLED
NA STUPADLO DIN 1212 E



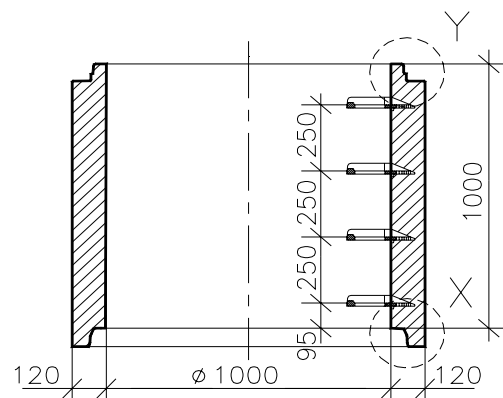
DETAILNÍ POHLED
NA STUPADLO "KASI"



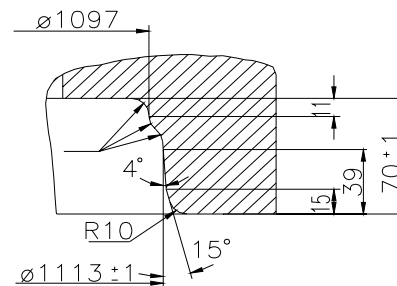
ROZTEČ STUPADEL



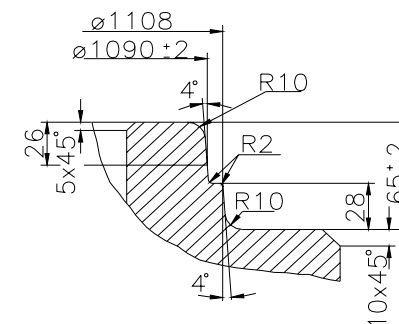
SKRUŽ



DETAIL X



DETAIL Y



DÍLCE KANALIZAČNÍCH ŠACHET DN 1000 DLE ČSN EN 1917

VYROVNÁVACÍ PRSTENEC

OZNAČENÍ	VNITŘNÍ Ø d1/mm	STAVEBNÍ VÝŠKA h1/mm	SÍLA STĚNY s/mm	HMOTNOST kg	LEGENDA
TBW-Q.1 63/6	625	60	120	39	1
TBW-Q.1 63/8	625	80	120	55	2
TBW-Q.1 63/10	625	100	120	65	3

ŠACHTOVÝ KŮNUS S HRDLEM

OZNAČENÍ	VNITŘNÍ Ø d1/mm	STAVEBNÍ VÝŠKA h1/mm	SÍLA STĚNY s/mm	HMOTNOST kg	LEGENDA
TBR-Q.1 100-63/58	1000/625	580	120	510	4

ZÁKRYTOVÁ DESKA S HRDLEM

OZNAČENÍ	VNITŘNÍ Ø d1/mm	STAVEBNÍ VÝŠKA h1/mm	*	HMOTNOST kg	LEGENDA
TZK-Q.1 100-63/18	1000/625	180	*	442	5

ŠACHTOVÁ SKRUŽ S HRDLEM

OZNAČENÍ	VNITŘNÍ Ø d1/mm	STAVEBNÍ VÝŠKA h1/mm	SÍLA STĚNY s/mm	HMOTNOST kg	LEGENDA
TBS-Q.1 100/25	1000	250	120	240	6
TBS-Q.1 100/50	1000	500	120	480	7
TBS-Q.1 100/100	1000	1000	120	960	8

ŠACHTOVÉ DNO S HRDLEM

OZNAČENÍ	VNITŘNÍ Ø d1/mm	SÍLA STĚNY s/mm	d2	h2	h3	HMOTNOST kg	LEGENDA
TBZ-Q.1 100/60 V15	1000	150	150	150	600	1300	9
TBZ-Q.1 100/60 V20	1000	150	200	200	600	1360	10
TBZ-Q.1 100/60 V25	1000	150	250	250	600	1430	11
TBZ-Q.1 100/80 V30	1000	150	300	300	800	1680	12
TBZ-Q.1 100/80 V40	1000	150	400	400	800	1815	13
TBZ-Q.1 100/100 V50	1000	150	500	500	1000	2135	14
TBZ-Q.1 100/100 V60	1000	150	600	600	1000	2180	15
TBZ-Q.1 100/120 V70	1000	150	700	700	1200	2390	16

ŠACHTOVÉ POKLOPY

TŘÍDA	OZNAČENÍ	STAVEBNÍ VÝŠKA h1/mm	HMOTNOST kg	LEGENDA
A	BEGU A 30 – BEZ ODVĚTRÁNÍ	75		17
	RÁM BEGU – PARK		31	
	POKLOP BEGU – PARK		22	
A	LITINOVÝ A 30 – BEZ ODVĚTRÁNÍ	75		17
	RÁM BEGU – PARK		31	
	POKLOP GU-B-1 A 30		21	
B	BEGU B 125 – BEZ ODVĚTRÁNÍ	125		17
	RÁM BEGU – DIN 4271-R1		56	
	POKLOP BEGU – DIN 19596-3		58	
B	LITINOVÝ B 125 – BEZ ODVĚTRÁNÍ	125		17
	RÁM BEGU – DIN 4271-R3		56	
	POKLOP GU-B-1 B 125		41	
D	LITINOVÝ D 400 – BEZ ODVĚTRÁNÍ	160		17
	RÁM BEGU – R – 1		81	
	POKLOP BEGU – B – 1		90	
D	LITINOVÝ D 400 – BEZ ODVĚTRÁNÍ	160		17
	RÁM BEGU – R – 1		81	
	POKLOP GU-B-1 D 400		81	

STUPADLA

OZNAČENÍ	HMOTNOST kg	LEGENDA
LITINOVÉ GG 20, DIN 1212 E, ČSN 42 20 20	2,70	18
KASI DIN 19555-A-ST, OCEL. (NEBO-CRNI-NEREZ) JÁDRO S PE POVLAKEM	*	19
KAPSOVÉ PLASTOVÉ KASI	*	20

POZN. PŘIPOJOVANÉ BETONOVÉ POTRUBÍ JEN DO DN 600 (d2)

TABULKA ŠACHET
Šachtové dílce
Prefa Brno a. s.

Poř.	Označení šachty	Kóta terénu	Umístění	Kóta poklopu	Kóta dna vývodu	Kóta dna	Výška šachty	Vyrovnávací prsteneček pro poklop šachty	Počet	Šachtový kónus zákrytová deska	Počet	Šachtová skruž	Počet	Stupadla	Šachtové dno uložení dna elastomerové těsnění	Počet
		[m n.m.]		[m n.m.]	[m n.m.]	[m n.m.]	[m]									
1	Š1	374.00	vozovka h = 0.0 m	374.00	372.58	372.58	1.42	TBW-Q.1 63/8	1	TBR-Q.1 100-63/58	1			ocel. s PE	TBZ-Q.1 100/60 V max 40 podkladový beton těsnění pro DN 1000	1
																1
2	Š2	374.04	vozovka h = 0.0 m	374.04	372.74	372.74	1.30	TBW-Q.1 63/12	1	TZK-Q.1 100-63/17	1	TBS-Q.1 100/25	1	ocel. s PE	TBZ-Q.1 100/60 V max 40 podkladový beton těsnění pro DN 1000	1
																2
3	Š3	374.18	vozovka h = 0.0 m	374.18	372.84	372.84	1.34	TBW-Q.1 63/10 TBW-Q.1 63/6	1 1	TZK-Q.1 100-63/17	1	TBS-Q.1 100/25	1	ocel. s PE	TBZ-Q.1 100/60 V max 40 podkladový beton těsnění pro DN 1000	1 2
	Celkem							TBW-Q.1 63/12 TBW-Q.1 63/10 TBW-Q.1 63/8 TBW-Q.1 63/6	1 1 1 1	TBR-Q.1 100-63/58 TZK-Q.1 100-63/17	1 2	TBS-Q.1 100/25	2		TBZ-Q.1 100/60 V max 40 těsnění pro DN 1000	3 5

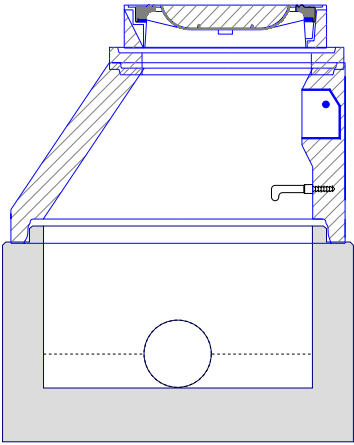
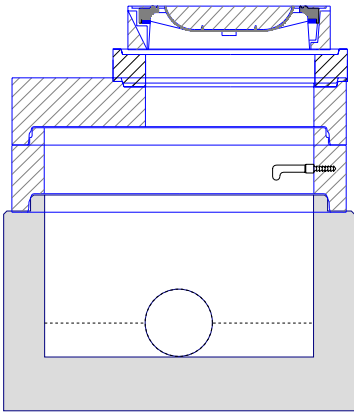
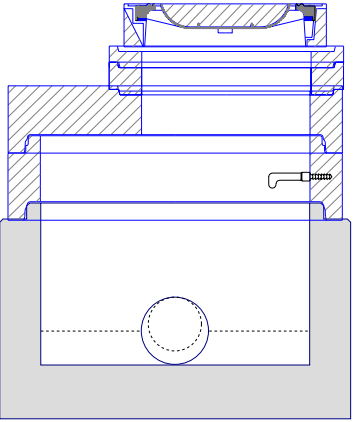
TABULKA ŠACHTOVÝCH DEN

Prefa Brno a. s.

Poř.	Označení šachty	Schémat. značka	Označení dna	Vývod		Hlavní přívod		1.vedlejší přívod		2.vedlejší přívod		Provedení žlabu	Provedení nástupnice	Stupadla Orientace
1	Š1		TBZ-Q.1 100/60 V max 40	DN (mm)	250/215 SN 10	DN (mm)	250/215 SN 10	DN (mm)		DN (mm)		beton s nát.	beton s nát.	ocel. s PE
				Materiál	PP Ultra Cor	Úhel β	139	Úhel β		Úhel β		1/2 DN		
				dh[mm]	0	dh[mm]	0	dh[mm]		dh[mm]				
				sklon [‰]	0.0	Materiál	PP Ultra Cor	Materiál		Materiál				
						sklon [‰]	0.0	sklon [‰]		sklon [‰]				
2	Š2		TBZ-Q.1 100/60 V max 40	DN (mm)	250/215 SN 10	DN (mm)	250/215 SN 10	DN (mm)		DN (mm)		beton s nát.	beton s nát.	ocel. s PE
				Materiál	PP Ultra Cor	Úhel β	210	Úhel β		Úhel β		1/2 DN		
				dh[mm]	0	dh[mm]	0	dh[mm]		dh[mm]				
				sklon [‰]	0.0	Materiál	PP Ultra Cor	Materiál		Materiál				
						sklon [‰]	0.0	sklon [‰]		sklon [‰]				
3	Š3		TBZ-Q.1 100/60 V max 40	DN (mm)	250/215 SN 10	DN (mm)	200/188 SN 8	DN (mm)		DN (mm)		beton s nát.	beton s nát.	ocel. s PE
				Materiál	PP Ultra Cor	Úhel β	180	Úhel β		Úhel β		1/2 DN		
				dh[mm]	0	dh[mm]	50	dh[mm]		dh[mm]				
				sklon [‰]	0.0	Materiál	PVC hladké Osma	Materiál		Materiál				
						sklon [‰]	0.0	sklon [‰]		sklon [‰]				

TABULKA SESTAV ŠACHET

Prefa Brno a. s.

Šachta č.1 Š1			Šachta č.2 Š2			Šachta č.3 Š3		
	dno TBZ-Q.1 100/60 V max 40	1		dno TBZ-Q.1 100/60 V max 40	1		dno TBZ-Q.1 100/60 V max 40	1
	kónus TBR-Q.1 100-63/58	1		skruž TBS-Q.1 100/25	1		skruž TBS-Q.1 100/25	1
	vyr.prst. TBW-Q.1 63/8	1		deska TZK-Q.1 100-63/17	1		deska TZK-Q.1 100-63/17	1
	poklop D 400 Begu-B-1 D400	1		vyr.prst. TBW-Q.1 63/12	1		vyr.prst. TBW-Q.1 63/10	1
	těsnění pro DN 1000	1		poklop D 400 GU-B-1 D400	1		vyr.prst. TBW-Q.1 63/6	1
	kóta dna	372.58 m		těsnění pro DN 1000	2		poklop D 400 Begu-B-1 D400	1
	kóta terénu	374.00 m		kóta dna	372.74 m		těsnění pro DN 1000	2
	rozdíl kót	1.42 m		kóta terénu	374.04 m		kóta dna	372.84 m
	převýšení nad terénem	0.00 m		rozdíl kót	1.30 m		kóta terénu	374.18 m
	výška šachty	1.42 m		převýšení nad terénem	0.00 m		rozdíl kót	1.34 m
	stavební výška	1.62 m		výška šachty	1.30 m		převýšení nad terénem	0.00 m
				stavební výška	1.50 m		výška šachty	1.34 m
							stavební výška	1.54 m

TABULKA ŠACHTOVÝCH POKLOPŮ

Prefa Brno a. s.

Poř.	Označení šachty	Třída zatížení	Označení poklopu	Popis poklopu	Úprava kolem poklopu	Výška poklopu [mm]	Počet
1	Š1	D	D 400 Begu-B-1 D400	bez odvětrání, rám BEGU-R-1, poklop BEGU-B-1 D400	skladba komunikace	160	1
2	Š2	D	D 400 GU-B-1 D400	bez odvětrání, rám BEGU-R-1, poklop GU-B-1 D400	skladba komunikace	160	1
3	Š3	D	D 400 Begu-B-1 D400	bez odvětrání, rám BEGU-R-1, poklop BEGU-B-1 D400	skladba komunikace	160	1
	Celkem		D 400 Begu-B-1 D400				2
			D 400 GU-B-1 D400				1