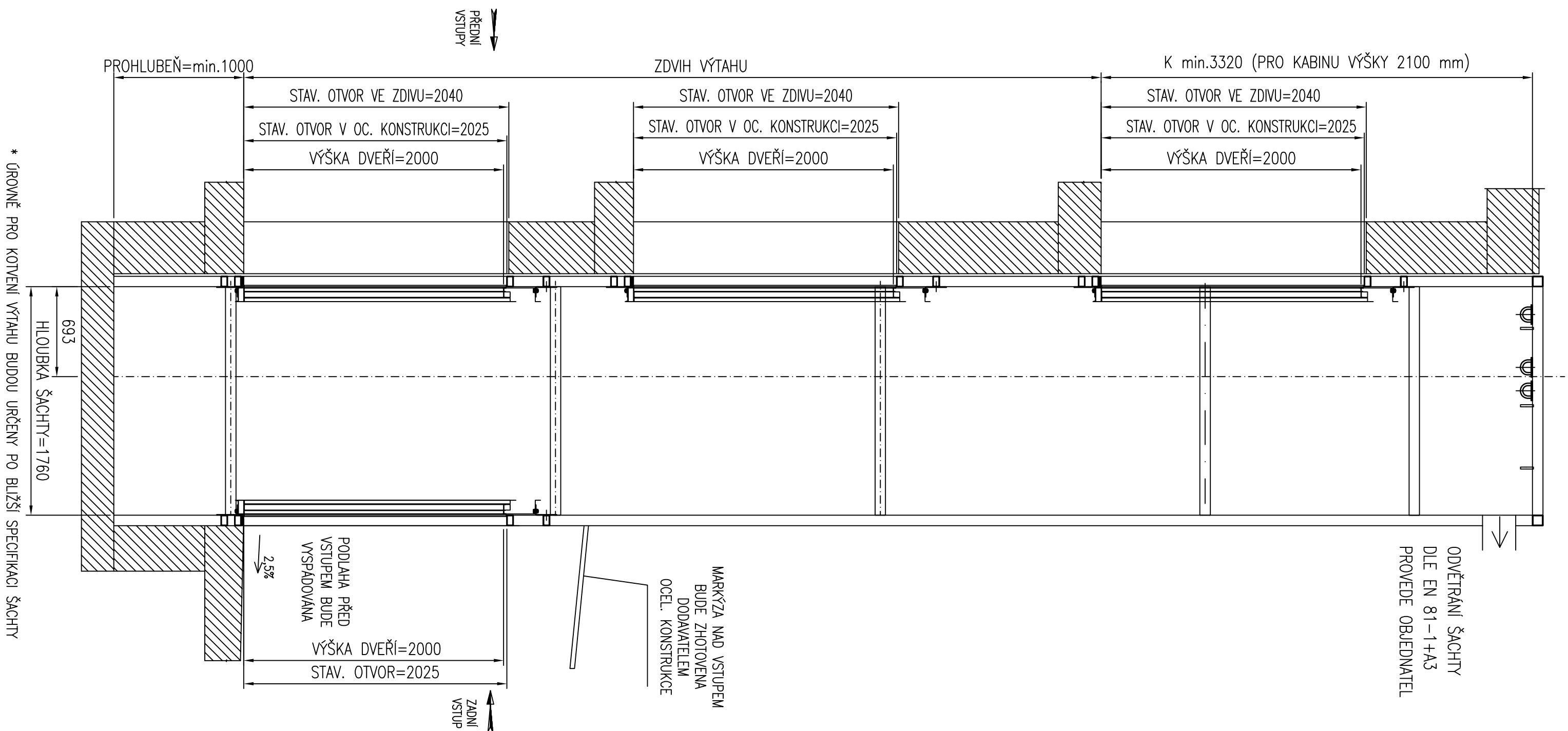


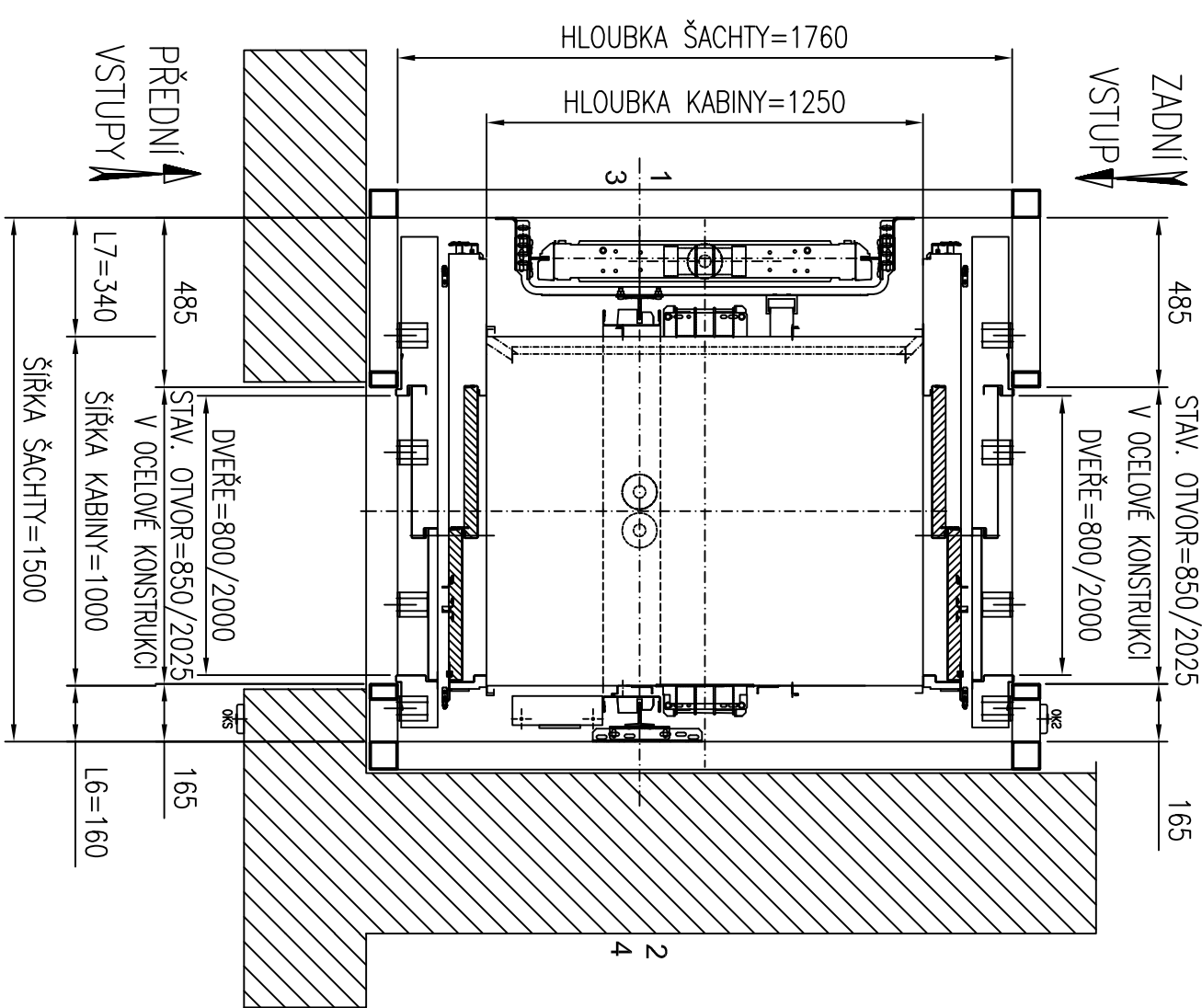
ŘEZ ŠACHTOU

1:30



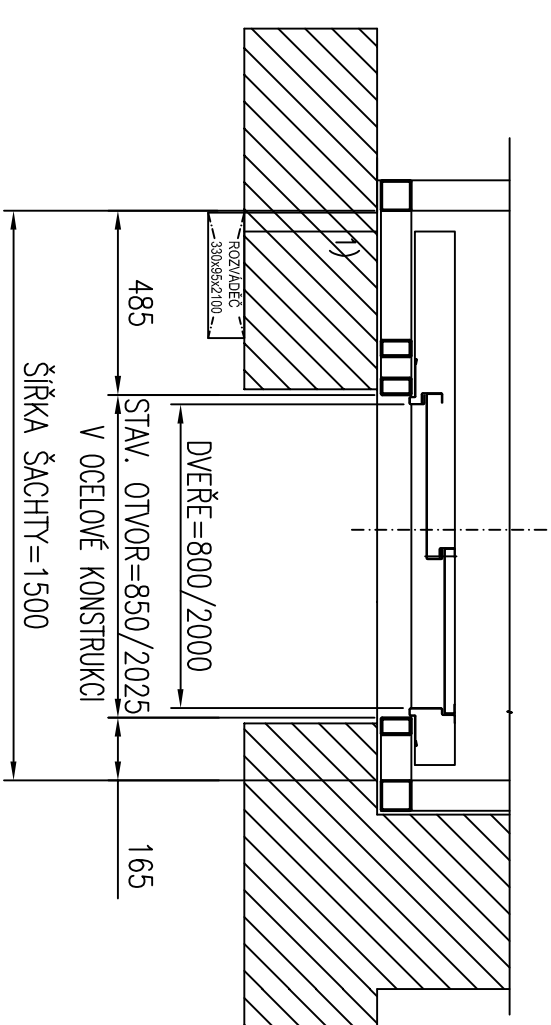
PŮDORYS ŠACHTY – OSTATNÍ STANICE

1:20



VSTUP - NEJVYŠÍ STANICE

1:20



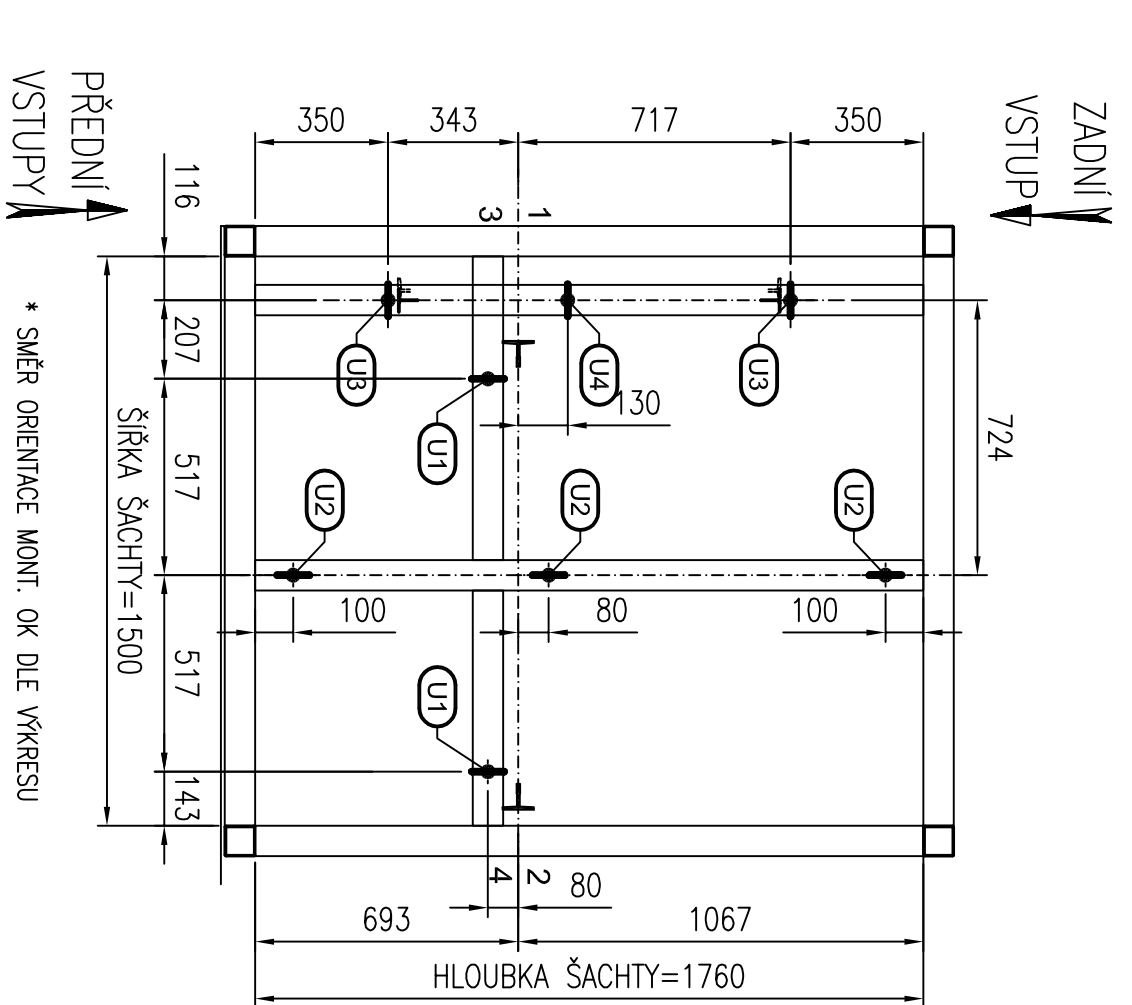
* S.H. OD ČISTÉ PODLAHY +0,730, +1,200

POZNÁMKA:

- VÝTAH JE MOŽNÉ ZRCADIT DLE VERTIKÁLNÍ OSY

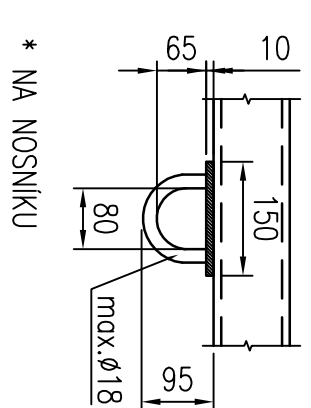
REAKCE NA MONT. OKA V HLAVE SACHTY

1:20



DETAIL MONT. OKA

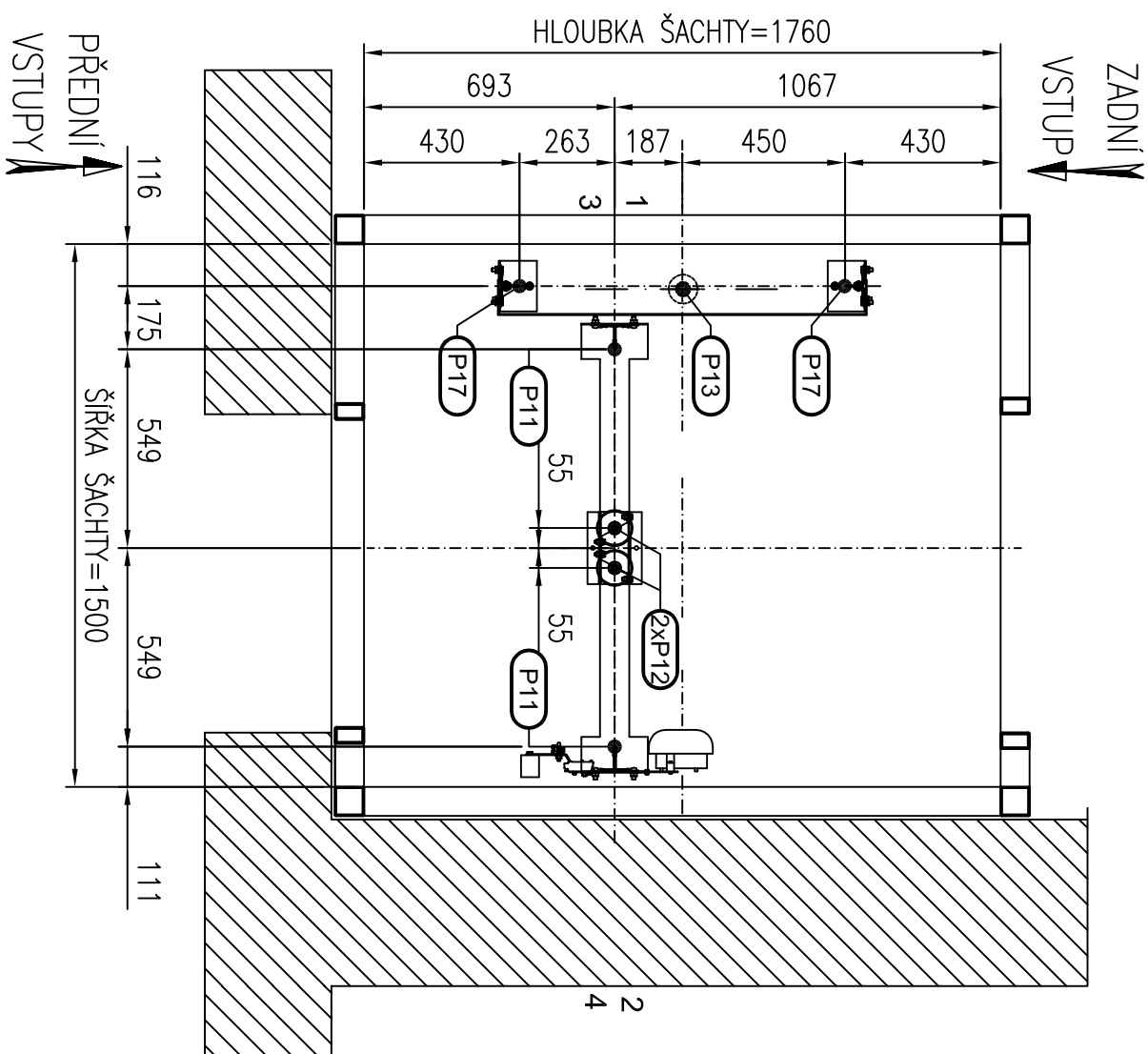
1:1C



* NA NOSNIKL

REAKCE V PROHLUBNÍ

1:20



OBJEDNATEL DODÁ A ZAJISTI VLASTNÍM NÁKLADEM:

POŽADAVKY NA ŠACHTU

- [illegible]

POŽADAVKY NA ELEKTROINSTALACI:

HLAVNÍ PŘÍVOD EL. PROUDU

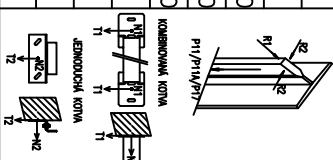
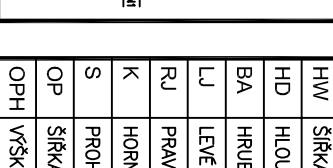
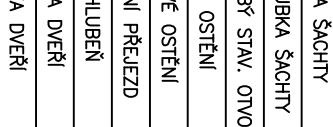

- PRÁSTAV DO NEVĚSTY STANICE DO MĚSTA NEP. PLANUJE MEZ. DISPO. VYKROUŠ
– H. PRÁSTAV 20,0/40 V. 50HZ OZNAČENÍ S OCHRANOU PŘI PRÁVNÍ OCHRANĚ A NA VÝZNAČENÍ
APARÁTU ČÍSLO PRÁ. AŽI PRÁVNÍ PRÁVNÍ PR. ROZDĚL. ELEKTROMOT. NEVĚSTÁ
20. KONTAKT. KONTAKT. KONTAKT. ČÍSLO 3. M. KABEL. ČÍSLO 50.4
- DODÁVATEL: ZÁŘÍK:**
- SMOUČENÍ TELEFON. ÚDAJE PRO DODÁVATEL. ZÁŘÍK
– KABEL. PRÁSTAV DO MĚSTA HLAVNÍ PRÁVNÍ. KONTAKT. ČÍSLO 3. M. KABEL. SÍŤ

ZHOTOVITEL VÝTAHU DODÁ A ZAJISTÍ VLASTNÍM NÁKLADEM:

- ŽEBRÁK DO PROFILUJE VÝTAHOVÉ ŠACHTY
- HLAVNÍ VÝPRAVČ
- TRÁVLE OSOČENÍ ŠACHTY DLE EN 81-1+A3, 1m NADE DNEM ŠACHTY A 1 m NAD STŘECHOU KLECE VÝTAHU
- INTERIEZA SO LX, PRVNÍ A POSLEDNÍ SMÍDLO UMÍSTENO 500 mm OD NEJVNĚŠNÍHO A NEJVNĚŠNÍHO NÁSTA ŠACHTY

POZOR:

- VÝKRESY SLOUŽÍ POUZE K VYBĚROVÉMU ŘÍZENÍ

TECHNICKÁ DATA:		Př.: P17.9 000		P1: 500	
MĚŘENÍ: 3x400/220V/50Hz		P2: P21:	P2: 210	P2: 210	
PROSTŘEDÍ: Vlhkost vzduchu 40 %		P3: P23:	P3: 10 000	P3: 10 000	
PŘÍKON: 3,5 [kW]		P4: P24:	P4: 10 000	P4: 10 000	
ZÁB. PROUD: 6,0 [A]		P5: P25:	P5: 10 000	P5: 10 000	
JÍSTENÍ: 16 [A]		P6: P26:	P6: 10 000	P6: 10 000	
KÁB. DÍŘE: 800 mm		P7: P27:	P7: 10 000	P7: 10 000	
KÁB. DÍŘE: 800 mm		P8: P28:	P8: 10 000	P8: 10 000	
NOSNÉ PROSTR.		P9: P29:	P9: 10 000	P9: 10 000	
P. AS Y		P10: P30:	P10: 10 000	P10: 10 000	
POD. VOŠTÍ: 1600		P11: P31:	P11: 10 000	P11: 10 000	
		P12: P32:	P12: 10 000	P12: 10 000	
		P13: P33:	P13: 10 000	P13: 10 000	
		P14: P34:	P14: 10 000	P14: 10 000	
		P15: P35:	P15: 10 000	P15: 10 000	
		P16: P36:	P16: 10 000	P16: 10 000	
		P17: P37:	P17: 10 000	P17: 10 000	
		P18: P38:	P18: 10 000	P18: 10 000	
		P19: P39:	P19: 10 000	P19: 10 000	
		P20: P40:	P20: 10 000	P20: 10 000	
		P21: P41:	P21: 10 000	P21: 10 000	
		P22: P42:	P22: 10 000	P22: 10 000	
		P23: P43:	P23: 10 000	P23: 10 000	
		P24: P44:	P24: 10 000	P24: 10 000	
		P25: P45:	P25: 10 000	P25: 10 000	
		P26: P46:	P26: 10 000	P26: 10 000	
		P27: P47:	P27: 10 000	P27: 10 000	
		P28: P48:	P28: 10 000	P28: 10 000	
		P29: P49:	P29: 10 000	P29: 10 000	
		P30: P50:	P30: 10 000	P30: 10 000	
		P31: P51:	P31: 10 000	P31: 10 000	
		P32: P52:	P32: 10 000	P32: 10 000	
		P33: P53:	P33: 10 000	P33: 10 000	
		P34: P54:	P34: 10 000	P34: 10 000	
		P35: P55:	P35: 10 000	P35: 10 000	
		P36: P56:	P36: 10 000	P36: 10 000	
		P37: P57:	P37: 10 000	P37: 10 000	
		P38: P58:	P38: 10 000	P38: 10 000	
		P39: P59:	P39: 10 000	P39: 10 000	
		P40: P60:	P40: 10 000	P40: 10 000	
		P41: P61:	P41: 10 000	P41: 10 000	
		P42: P62:	P42: 10 000	P42: 10 000	
		P43: P63:	P43: 10 000	P43: 10 000	
		P44: P64:	P44: 10 000	P44: 10 000	
		P45: P65:	P45: 10 000	P45: 10 000	
		P46: P66:	P46: 10 000	P46: 10 000	
		P47: P67:	P47: 10 000	P47: 10 000	
		P48: P68:	P48: 10 000	P48: 10 000	
		P49: P69:	P49: 10 000	P49: 10 000	
		P50: P70:	P50: 10 000	P50: 10 000	
		P51: P71:	P51: 10 000	P51: 10 000	
		P52: P72:	P52: 10 000	P52: 10 000	
		P53: P73:	P53: 10 000	P53: 10 000	
		P54: P74:	P54: 10 000	P54: 10 000	
		P55: P75:	P55: 10 000	P55: 10 000	
		P56: P76:	P56: 10 000	P56: 10 000	
		P57: P77:	P57: 10 000	P57: 10 000	
		P58: P78:	P58: 10 000	P58: 10 000	
		P59: P79:	P59: 10 000	P59: 10 000	
		P60: P80:	P60: 10 000	P60: 10 000	
		P61: P81:	P61: 10 000	P61: 10 000	
		P62: P82:	P62: 10 000	P62: 10 000	
		P63: P83:	P63: 10 000	P63: 10 000	
		P64: P84:	P64: 10 000	P64: 10 000	
		P65: P85:	P65: 10 000	P65: 10 000	
		P66: P86:	P66: 10 000	P66: 10 000	
		P67: P87:	P67: 10 000	P67: 10 000	
		P68: P88:	P68: 10 000	P68: 10 000	
		P69: P89:	P69: 10 000	P69: 10 000	
		P70: P90:	P70: 10 000	P70: 10 000	
		P71: P91:	P71: 10 000	P71: 10 000	
		P72: P92:	P72: 10 000	P72: 10 000	
		P73: P93:	P73: 10 000	P73: 10 000	
		P74: P94:	P74: 10 000	P74: 10 000	
		P75: P95:	P75: 10 000	P75: 10 000	
		P76: P96:	P76: 10 000	P76: 10 000	
		P77: P97:	P77: 10 000	P77: 10 000	
		P78: P98:	P78: 10 000	P78: 10 000	
		P79: P99:	P79: 10 000	P79: 10 000	
		P80: P100:	P80: 10 000	P80: 10 000	
		P81: P101:	P81: 10 000	P81: 10 000	
		P82: P102:	P82: 10 000	P82: 10 000	
		P83: P103:	P83: 10 000	P83: 10 000	
		P84: P104:	P84: 10 000	P84: 10 000	
		P85: P105:	P85: 10 000	P85: 10 000	
		P86: P106:	P86: 10 000	P86: 10 000	
		P87: P107:	P87: 10 000	P87: 10 000	
		P88: P108:	P88: 10 000	P88: 10 000	
		P89: P109:	P89: 10 000	P89: 10 000	
		P90: P110:	P90: 10 000	P90: 10 000	
		P91: P111:	P91: 10 000	P91: 10 000	
		P92: P112:	P92: 10 000	P92: 10 000	
		P93: P113:	P93: 10 000	P93: 10 000	
		P94: P114:	P94: 10 000	P94: 10 000	
		P95: P115:	P95: 10 000	P95: 10 000	
		P96: P116:	P96: 10 000	P96: 10 000	
		P97: P117:	P97: 10 000	P97: 10 000	
		P98: P118:	P98: 10 000	P98: 10 000	
		P99: P119:	P99: 10 000	P99: 10 000	
		P100: P120:	P100: 10 000	P100: 10 000	

KRESLIL: A. Kárhová		ZÁMĚTL:	
PŘEZKOUSL:		DATUM: 04/2015	
OPD PROJEKTANTING: Čech		TYP: NOVÝ VÝTAH	
INVESTOR: Město Lázně Bělohrad		Bělohrad	
NÁZEV MACE:			

DPS Lázně Bělohrad	
--------------------	--

TYP VÝTAHU:					
Trakčňň beztrojdovnový					
NOSNOST: 450 [kg]		POČET OSOB: 06 osob		JZUH: [m]	
RCHLOST: 1,0 [m/s]		POČET STANIC/ANOTUPNŮ: 3/4			
ČASOVÝ: [s]		ČASOVÝ: [s]			

MĚŘENÍ: FORMÁT: NÁZEV:		LIST:			
1:10		8x44		OSOBNÍ VÝTAH	
1:10		8x44		1-04510-	
1:10		8x44		1/1	

VÝDEL TEPLA:		[W/s]	
0,48			

LEGENDA:	
HAY ŠKOLY	
HAY ŠKOLY	
HAY ŠKOLY	
HAY ŠKOLY	
HAY ŠKOLY	
HAY ŠKOLY	
HAY ŠKOLY	
HAY ŠKOLY	
HAY ŠKOLY	
HAY ŠKOLY	
HAY ŠKOLY	
HAY ŠKOLY	
HAY ŠKOLY	
HAY ŠKOLY	
HAY ŠKOLY	
HAY ŠKOLY	
HAY ŠKOLY	
HAY ŠKOLY	
HAY ŠKOLY	
HAY ŠKOLY	
HAY ŠKOLY	
HAY ŠKOLY	
HAY ŠKOLY	
HAY ŠKOLY	
HAY ŠKOLY	
HAY ŠKOLY	
HAY ŠKOLY	
HAY ŠKOLY	
HAY ŠKOLY	
HAY ŠKOLY	
HAY ŠKOLY	
HAY ŠKOLY	
HAY ŠKOLY	
HAY ŠKOLY	
HAY ŠKOLY	
HAY ŠKOLY	
HAY ŠKOLY	
HAY ŠKOLY	
HAY ŠKOLY	
HAY ŠKOLY	
HAY ŠKOLY	
HAY ŠKOLY	
HAY ŠKOLY	
HAY ŠKOLY	
HAY ŠKOLY	
HAY ŠKOLY	
HAY ŠKOLY	
HAY ŠKOLY	
HAY ŠKOLY	
HAY ŠKOLY	
HAY ŠKOLY	
HAY ŠKOLY	
HAY ŠKOLY	
HAY ŠKOLY	
HAY ŠKOLY	
HAY ŠKOLY	
HAY ŠKOLY	
HAY ŠKOLY	
HAY ŠKOLY	
HAY ŠKOLY	
HAY ŠKOLY	
HAY ŠKOLY	
HAY ŠKOLY	
HAY ŠKOLY	
HAY ŠKOLY	
HAY ŠKOLY	
HAY ŠKOLY	
HAY ŠKOLY	
HAY ŠKOLY	
HAY ŠKOLY	
HAY ŠKOLY	
HAY ŠKOLY	
HAY ŠKOLY	
HAY ŠKOLY	
HAY ŠKOLY	
HAY ŠKOLY	
HAY ŠKOLY	
HAY ŠKOLY	
HAY ŠKOLY	
HAY ŠKOLY	
HAY ŠKOLY	
HAY ŠKOLY	
HAY ŠKOLY	
HAY ŠKOLY	
HAY ŠKOLY	
HAY ŠKOLY	
HAY ŠKOLY	
HAY ŠKOLY	
HAY ŠKOLY	
HAY ŠKOLY	
HAY ŠKOLY	
HAY ŠKOLY	
HAY ŠKOLY	
HAY ŠKOLY	
HAY ŠKOLY	
HAY ŠKOLY	
HAY ŠKOLY	
HAY ŠKOLY	
HAY ŠKOLY	
HAY ŠKOLY	
HAY ŠKOLY	
HAY ŠKOLY	
HAY ŠKOLY	
HAY ŠKOLY	
HAY ŠKOLY	
HAY ŠKOLY	
HAY ŠKOLY	
HAY ŠKOLY	
HAY ŠKOLY	
HAY ŠKOLY	
HAY ŠKOLY	
HAY ŠKOLY	
HAY ŠKOLY	
HAY ŠKOLY	
HAY ŠKOLY	
HAY ŠKOLY	
HAY ŠKOLY	
HAY ŠKOLY	
HAY ŠKOLY	
HAY ŠKOLY	
HAY ŠKOLY	
HAY ŠKOLY	
HAY ŠKOLY	
HAY ŠKOLY	
HAY ŠKOLY	
HAY ŠKOLY	
HAY ŠKOLY	
HAY ŠKOLY	
HAY ŠKOLY	
HAY ŠKOLY	
HAY ŠKOLY	
HAY ŠKOLY	
HAY ŠKOLY	
HAY ŠKOLY	
HAY ŠKOLY	
HAY ŠKOLY	
HAY ŠKOLY	
HAY ŠKOLY	
HAY ŠKOLY	
HAY ŠKOLY	
HAY ŠKOLY	
HAY ŠKOLY	
HAY ŠKOLY	
HAY ŠKOLY	
HAY ŠKOLY	
HAY ŠKOLY	
HAY ŠKOLY	
HAY ŠKOLY	
HAY ŠKOLY	
HAY ŠKOLY	
HAY ŠKOLY	
HAY ŠKOLY	
HAY ŠKOLY	
HAY ŠKOLY	
HAY ŠKOLY	
HAY ŠKOLY	
HAY ŠKOLY	
HAY ŠKOLY	
HAY ŠKOL	